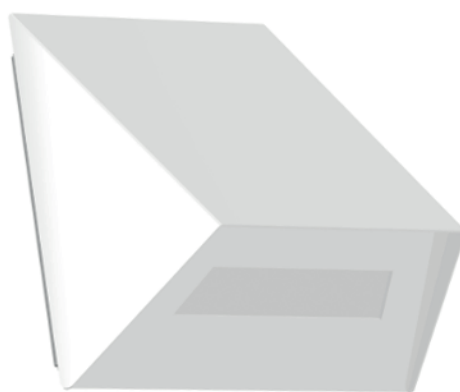




Notlicht + Notstrom



# Sicherheitsleuchte **SHAPE, CGS**

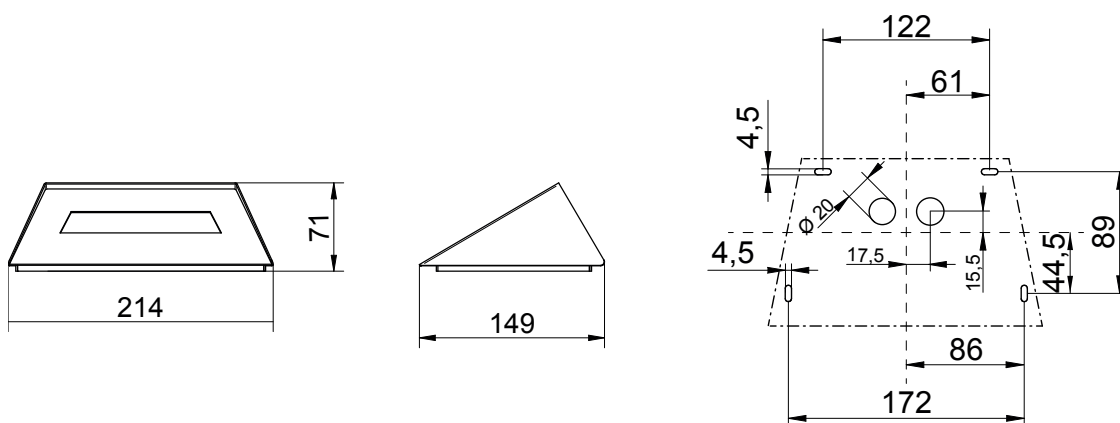
Wandmontage | *Wall Mounting*

Montageanleitung | *Installation Instruction*

## 1. Sicherheitshinweise / Safety Instructions

- Die Leuchte ist vor Montage auf Beschädigungen und Auffälligkeiten zu kontrollieren.  
*Check the luminaire for damage and abnormalities before installation.*
- Als Ersatz dürfen nur Originalteile von ALMAT AG verwendet werden.  
*As replacement only original parts of ALMAT AG are allowed to be used.*
- Bei Arbeiten an der Notleuchte ist erst die Anlage zu blockieren, der Batteriekreis zu unterbrechen und dann das Netz abzuschalten.  
*During working on the emergency luminaire first block the system, interrupt battery operation and cut off the main.*
- Halten Sie die für das Errichten und Betreiben von elektrischen Betriebsmitteln geltenden Sicherheitsvorschriften, das Gerätesicherheitsgesetz sowie die allgemein anerkannten Regeln der Technik ein.  
*For installation and operation of electrical equipment, keep the applicable safety regulations, the equipment safety act as well as the general rules of technique.*
- Halten Sie bei Inspektion, Wartung und Instandhaltung die Bestimmungen für elektrische Betriebsmittel ein.  
*Keep the regulations of electrical equipment during inspection and maintenance.*
- Beachten Sie bei allen Arbeiten an der Leuchte die nationalen Sicherheits- und Unfallverhütungsvorschriften sowie die Sicherheitshinweise in der Betriebsanleitung die mit  $\triangle$  gekennzeichnet sind.  
*On all workings at the luminaire consider the national safety- and accident prevention regulations as well as the safety instructions of the instruction manual marked with  $\triangle$*
- Tragen Sie bei Montagetätigkeiten die notwendige Schutzbekleidung/-ausrüstung.  
*On installation operations wear necessary protective clothing /-equipment.*
- Die Leuchte darf nicht auf vibrierende Oberflächen montiert werden.  
*Luminaire must not be mounted on vibrating surfaces.*
- Die Leuchte ist zur Verwendung als Not- und Sicherheitsbeleuchtung in/an Gebäuden vorgesehen.  
*The luminaire is intended for use in buildings as emergency lighting.*

## 2. Masszeichnung [mm] / Dimensional Drawing [mm]



### 3. Montageanweisung / Installation Instruction



Diese Leuchte ist gemäss EN 60598-2-22 nur für die Montage in Anlagen bestimmt, in denen die Steckverbindung vor unbefugtem Trennen geschützt ist.  
*The luminaire is referred to EN 60598-2-22 specified for the installation in systems, where the electrical connection is protected against unauthorized disconnection.*



Montage, Inbetriebnahme und Wartung darf nur durch die entsprechende Fachkraft durchgeführt werden!  
*Installation, initiation and maintenance are allowed only by a qualified person.*



Montagezubehör optional! Siehe unter Punkt 6.  
*Mounting accessories optional! Mentioned under point 6.*



Die Dichtung muss frei von Verschmutzungen und darf nicht beschädigt sein! 3)  
*The Rubber-gasket has to be accordingly placed and free of damaging and contamination! 3)*

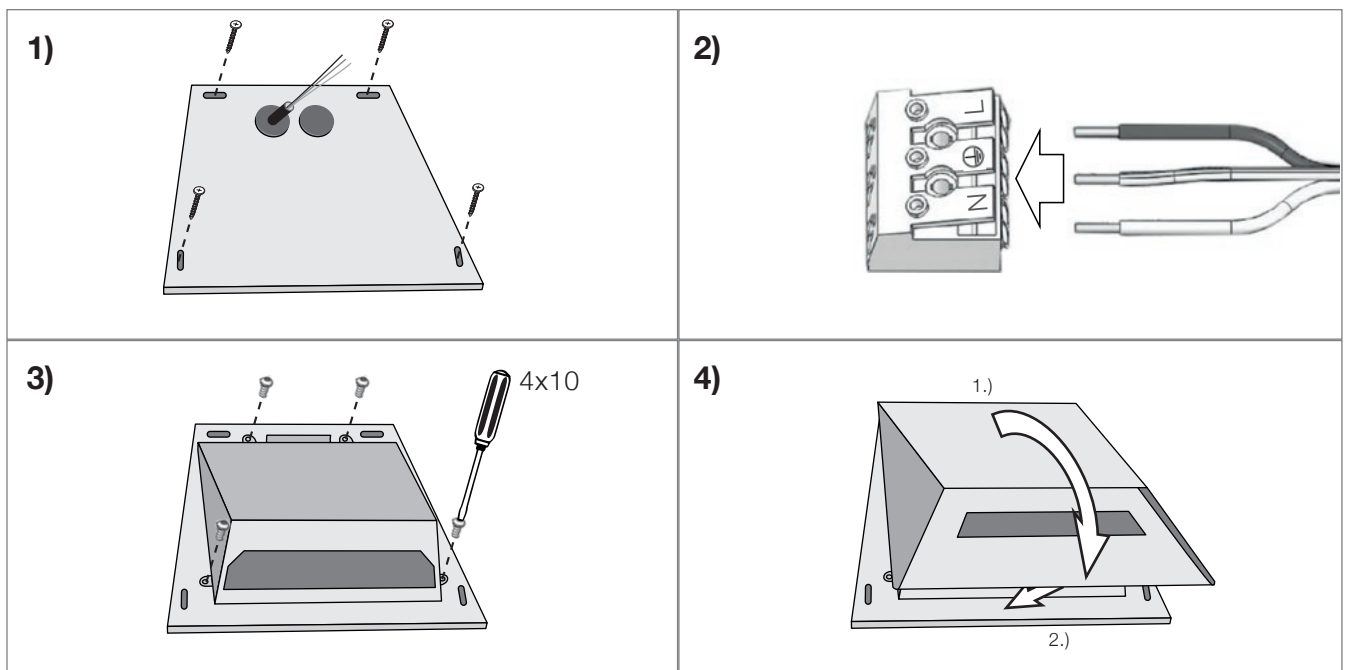


Alle Schrauben müssen eingesetzt sein und handfest angeschraubt werden! 3)  
*All screws have to be inserted and fixed hand-tight! 3)*



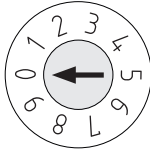
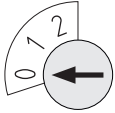
Die Kabeleinführungen müssen fachgerecht ausgeführt werden! 4)  
*The cable glands have to be capped! 4)*

#### 3.1 Installation / Installation



- Versorgungsleitung anschliessen und Adressierung vornehmen.  
*Connect the power supply and make addressing.*

### 3.2 Adressierung / Addressing




0 + 0 = Überwachung aus | *monitoring off*  
 0 + 1 = 1  
 0 + 2 = 2  
 1 + 1 = 11  
 2 + 0 = 20 (Maximum | *maximum*)



Die Leuchte darf ausschliesslich mit einem ALMAT Vorschaltgerät betrieben werden!  
*The operation of the luminaire is only allowed with a ALMAT supply unit!*

### 4. Technische Daten / Technical Data

Versorgungsspannung / <i>supply voltage</i>	230 V AC 50 Hz 176 – 275 V DC
Nennleistung Leuchtmittel / <i>power output</i>	3,0 W
Netzanschlussklemme / <i>supply terminal</i>	2 x 3 x 2,5 mm <sup>2</sup>
Mantelleitung / <i>plastic-sheated cable</i> Ø:	6 - 13 mm
Umgebungstemperatur / <i>ambient temperature</i> T <sub>u</sub> :	-15 °C ... 40° C
Schutzart nach / <i>protection category as per</i> EN 60529:	IP 65
Schutzklasse / <i>protection class</i>	

### 5. Entsorgung, Recycling / Disposal, Recycling

#### Verpackung / *packaging*

Die Verpackung ist entsprechend zu entsorgen.

*The packaging should be recycled accordingly.*

#### Leuchte und Versorgungsgerät / *luminaire and supply unit*

Die Leuchte und das Versorgungsgerät bestehen aus unterschiedlichsten Materialien, die laut den gültigen Vorschriften und Richtlinien für Recycling und Entsorgung entsorgt werden müssen.

*The luminaire and the supply unit consist of different materials and have to be disposed according to the current regulations and guidelines of recycling and disposal.*

### 6. Zubehör / Accessories

Aufbaumontagewinkel	L04.100340
---------------------	------------

ALMAT AG  
 Notlicht + Notstrom  
 Neustadtstrasse 1  
 8317 Tagelswangen  
 Schweiz

T: 052 355 33 55  
 F: 052 355 33 66  
 www.almat.ch  
 info@almat.ch