

Rettungszeichenleuchte *panel*



für Wand- und Deckenmontage | for wall or ceiling mounting

STELLA ARC Rettungszeichenleuchte

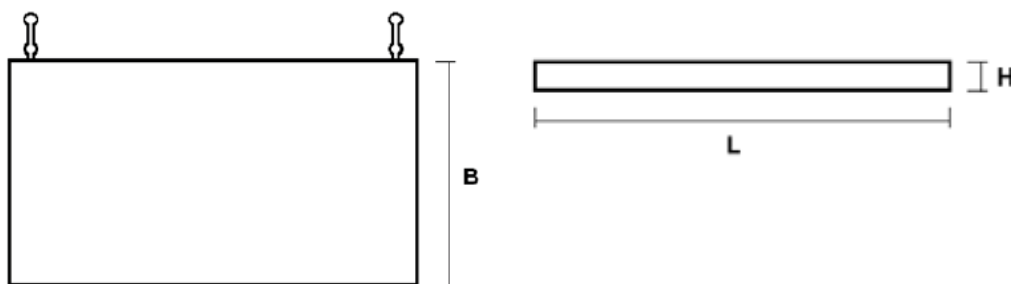
Montageanleitung | Installation instruction

L04.100612 L04.100613 L04.100398 L04.100614

1. Sicherheitshinweise / safety instructions

- Die Scheibe ist vor Montage auf Beschädigungen und Auffälligkeiten zu kontrollieren.
Check the luminaire for damage and abnormalities before installation.
- Als Ersatz dürfen nur Originalteile von ALMAT AG verwendet werden.
As replacement only original parts of ALMAT AG are allowed to be used.
- Bei Arbeiten an der Leuchte ist das Netz abzuschalten.
During working on the luminaire first cut off the mains.
- Halten Sie die für das Errichten und Betreiben von elektrischen Betriebsmitteln geltenden Sicherheitsvorschriften, das Gerätesicherheitsgesetz sowie die allgemein anerkannten Regeln der Technik ein.
For installation and operation of electrical equipment, keep the applicable safety regulations, the equipment safety act as well as the general rules of technique.
- Halten Sie bei Inspektion, Wartung und Instandhaltung die Bestimmungen für elektrische Betriebsmittel ein.
Keep the regulations of electrical equipment during inspection and maintenance.
- Beachten Sie bei allen Arbeiten an der Leuchte die nationalen Sicherheits- und Unfallverhütungsvorschriften sowie die Sicherheitshinweise in der Betriebsanleitung die mit  gekennzeichnet sind.
On all workings at the luminaire consider the national safety- and accident prevention regulations as well as the safety instructions of the instruction manual marked with 
- Tragen Sie bei Montagetätigkeiten die notwendige Schutzbekleidung/-ausrüstung.
On installation operations wear necessary protective clothing /-equipment.
- Die Leuchte darf nicht auf vibrierende Oberflächen montiert werden.
Luminaire must not be mounted on vibrating surfaces.
- Die Leuchte ist zur Verwendung als Not- und Sicherheitsbeleuchtung in Gebäuden vorgesehen.
The luminaire is intended for use in buildings as emergency lighting.

2. Masszeichnung / dimensional drawing



Masse dimension		
L	B	H
320 mm	160 mm	16 mm

3. Montageanweisung / installation instruction



Diese Leuchte ist gemäss EN 60598-2-22 nur für die Montage in Anlagen bestimmt, in denen die Steckverbindung vor unbefugtem Trennen geschützt ist.

The luminaire is referred to EN 60598-2-22 specified for the installation in systems, where the electrical connection is protected against unauthorized disconnection.



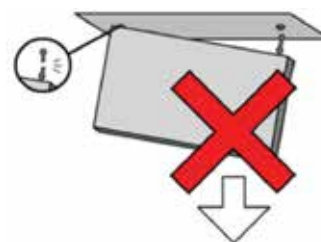
Montage, Inbetriebnahme und Wartung darf nur durch die entsprechende Fachkraft durchgeführt werden!

Installation, initiation and maintenance are allowed only by a qualified person.

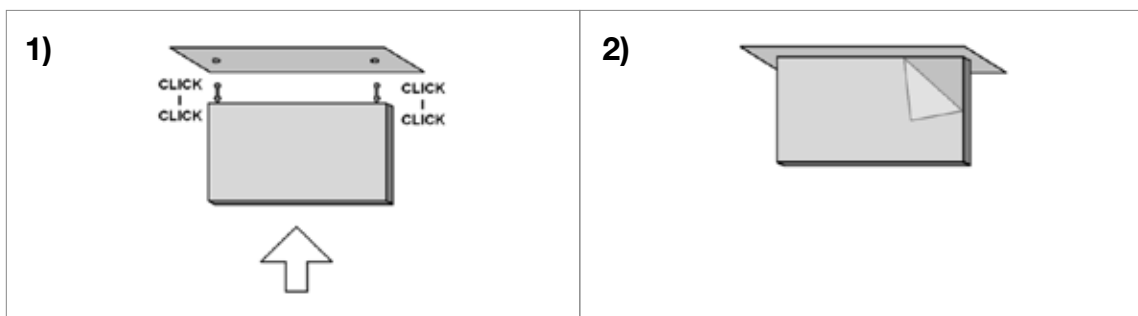


Scheibe nicht verkanten oder einseitig lösen!

Do not tilt or pull the panel to one side!

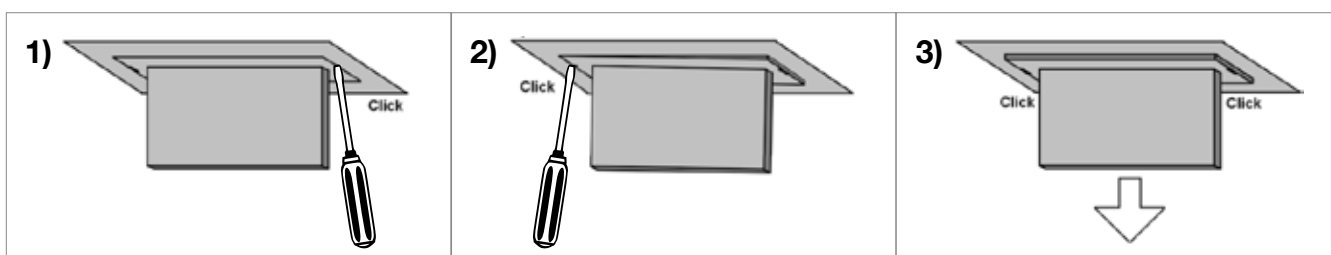


3.1 Einsetzen einer Scheibe / inserting a panel



- Beim Einsetzen der Scheibe auf 2-maliges Einrasten auf beiden Seiten achten!
Inserting the luminaire will cause 2 clicks on each side, otherwise the contact may be loose!
- Schutzfolie vor Inbetriebnahme beidseitig abziehen!
Remove the protective foil on both sides.

3.2 Entfernen einer Scheibe / removing a panel



- Zum Entfernen der Scheibe die Blende mit einem Schraubendreher beidseitig entriegeln!
To remove the luminaire simply unlock the cover plate on both sides using a screwdriver!



Nicht an der Scheibe ziehen, solange diese noch nicht entriegelt wurde!

Never pull out a panel until it has been unlocked.

4. Entsorgung, Recycling / disposal, recycling

Verpackung / packaging

Die Verpackung ist entsprechend zu entsorgen.
The packaging should be recycled accordingly.

Leuchte und Versorgungsgerät / luminaire and supply unit

Die Leuchte und das Versorgungsgerät bestehen aus unterschiedlichsten Materialien, die laut den gültigen Vorschriften und Richtlinien für Recycling und Entsorgung entsorgt werden müssen.
The luminaire and the supply unit consist of different materials and have to be disposed according to the current regulations and guidelines of recycling and disposal.

5. Ersatzteile / spare parts

Leuchtmittel Grösse 3 | illuminant size 3

auf Anfrage | on request

6. Zubehör / accessories

Seilmontageset 1,5 m | set for cable mount 1,5 m

L04.100615

Seilmontageset 4,0 m | set for cable mount 4,0 m

L04.100616