

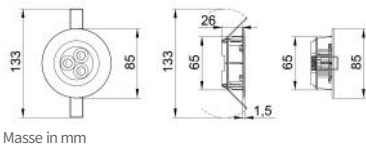


SL STELLA 2 power spot TS DE 4000K PLC

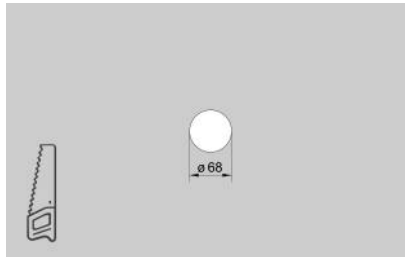
PLC
24

tiefstrahlende Leuchte, Deckeneinbau, IP40

Eigenschaften / Technische Daten:



Masse in mm



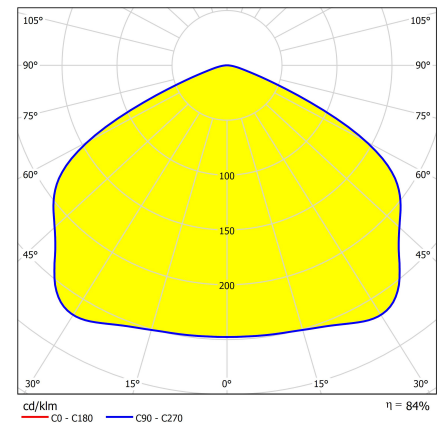
Artikelnummer:	L04.100701
Ausschnittmass:	ø 68 mm
Materialstärke:	1- 30 mm
Einbautiefe:	> 75 mm
Gewicht:	0,15 kg
Zertifikate:	CE

Gehäuse:	Polycarbonat, flammhemmend	Farbe Gehäuse:	RAL 9003
Wirkleistung DC 24 V:	3,72 W	Nennleistung Leuchtmittel:	3,0 W
Leuchtmittel:	High-Power-LEDs	Schutzklasse:	III
Bestromung Leuchtmittel:	350 mA	IP-Schutz:	IP40
Nennlichtstrom Leuchtmittel:	420 lm	IK Stossfestigkeitsgrad:	IK03
Netzanschlussklemme:	2 x 3 x 2,5 mm ²	Temperaturbereich:	ta: -15° C, +40° C
Farbtemperatur / Lichtfarbe:	4000 K	Überwachungsart:	PLC24
Farbwiedergabeindex:	Ra 80	Eingangsspannung DC:	24 V DC +/- 20%

Abstandstabelle/Lichtverteilungskurve:

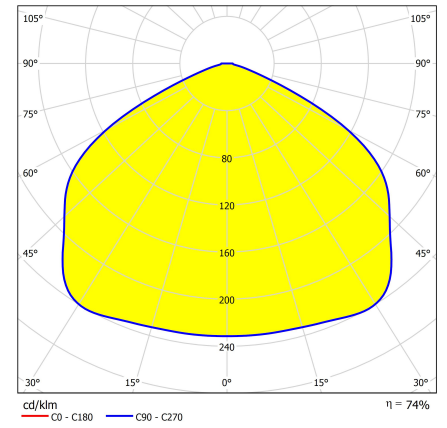
Montagehöhe [m]	1 Lux	1 Lux
4,0	5,3	13,5
5,0	5,4	14,6
6,0	5,4	15,2
7,0	5,3	15,3
8,0	4,7	15,3

ohne Schutzabdeckung rund/eckig



Montagehöhe [m]	1 Lux	1 Lux
2,5	4,2	10,0
3,0	4,6	11,1
3,5	4,8	12,0
4,0	5,0	12,8
4,5	5,0	13,4

mit Schutzabdeckung rund/eckig

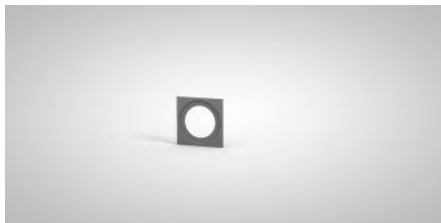
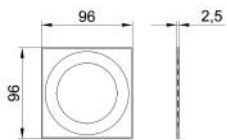


Zubehör / Scheiben:

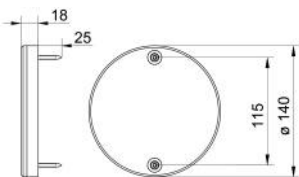
L04.100669 | STELLA 2 Aufpreis Aludesign | je Artikel

L04.100670 | STELLA 2 Aufpreis Farbe RAL nach Wahl | Angabe RAL Farbe erforderlich, je Artikel

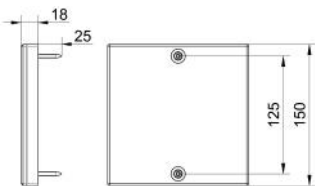
L04.100705 | STELLA 2 spot Rahmen, quadratisch | für STELLA 2 spots Deckeneinbau (Masse in mm)



L04.100706 | STELLA 2 spot Schutzabdeckung, rund | ballwurfsicher, für STELLA 2 spots Deckeneinbau (Masse in mm)



L04.100707 | STELLA 2 spot Schutzabdeckung, eckig | ballwurfsicher, für STELLA 2 spots Deckeneinbau (Masse in mm)



Ersatzteile:

N00.100074 | Versorgungseinheit H-Modul PLC24-G-350 | 350mA LED Elektronik

