

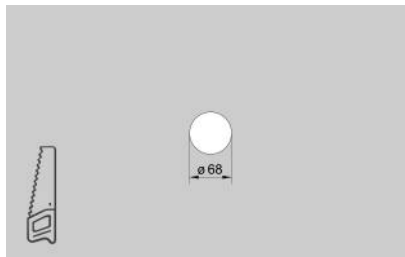
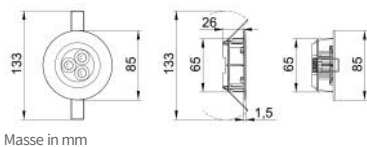


SL STELLA 2 power spot SY DE IP65 4000KPLC

PLC
24

symmetrische Leuchte, Deckeneinbau, IP65

Eigenschaften / Technische Daten:

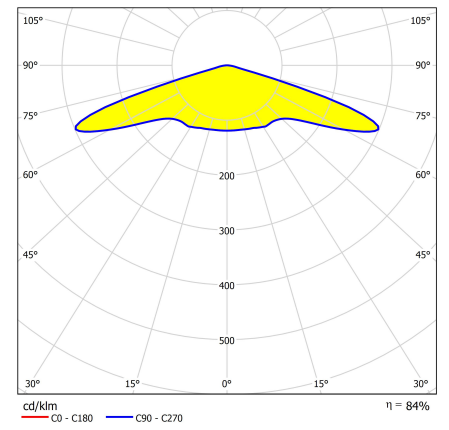


Artikelnummer:	L04.100698
Ausschnittmass:	ø 68 mm
Materialstärke:	1- 30 mm
Einbautiefe:	> 50 mm
Gewicht:	0,18 kg
Zertifikate:	CE

Gehäuse:	Polycarbonat, flammhemmend	Farbe Gehäuse:	RAL 9003
Wirkleistung DC 24 V:	3,72 W	Nennleistung Leuchtmittel:	3,0 W
Leuchtmittel:	High-Power-LEDs	Schutzklasse:	III
Bestromung Leuchtmittel:	350 mA	IP-Schutz:	IP65
Nennlichtstrom Leuchtmittel:	420 lm	IK Stossfestigkeitsgrad:	IK03
Netzanschlussklemme:	2 x 2 x 1,5 mm ²	Temperaturbereich:	ta: -15° C, +40° C
Farbtemperatur / Lichtfarbe:	4000 K	Überwachungsart:	PLC24
Farbwiedergabeindex:	Ra 80	Eingangsspannung DC:	24 V DC +/- 25%

Abstandstabelle/Lichtverteilungskurve:

Montagehöhe [m]	1 Lux	1 Lux
2,5	6,0	14,4
3,0	6,0	16,0
3,5	5,3	17,0
4,0	4,5	17,2
4,5	4,1	16,6

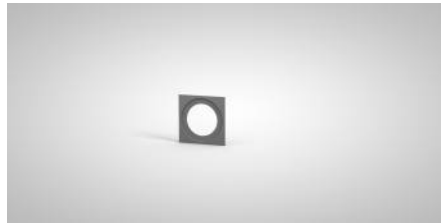
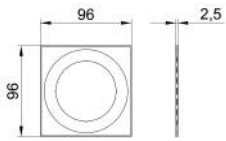


Zubehör / Scheiben:

L04.100669 | STELLA2 Aufpreis Aludesign | je Artikel

L04.100670 | STELLA2 Aufpreis Farbe RAL nach Wahl | Angabe RAL Farbe erforderlich, je Artikel

L04.100705 | STELLA2 spot Rahmen, quadratisch | für STELLA2 spots Deckeneinbau (Masse in mm)



Ersatzteile:

L04.100748 | SL STELLA2 power spot SY DE IP65 4kKPLC | Ersatzteil, Leuchte ohne Elektronik
