

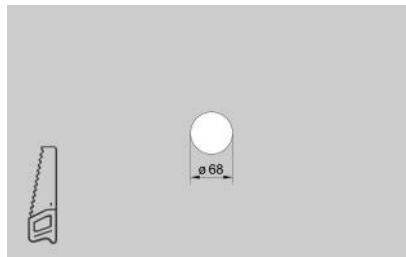
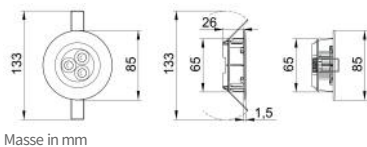


SL STELLA 2 power spot SY DE 4000K PLC

PLC
24

symmetrische Leuchte, Deckeneinbau, IP40

Eigenschaften / Technische Daten:



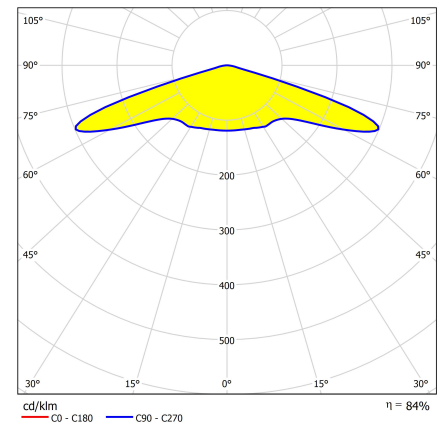
Artikelnummer:	L04.100697
Ausschnittmass:	ø 68 mm
Materialstärke:	1- 30 mm
Einbautiefe:	> 75 mm
Gewicht:	0,15 kg
Zertifikate:	CE

Gehäuse:	Polycarbonat, flammhemmend	Farbe Gehäuse:	RAL 9003
Wirkleistung DC 24 V:	3,72 W	Nennleistung Leuchtmittel:	3,0 W
Leuchtmittel:	High-Power-LEDs	Schutzklasse:	III
Bestromung Leuchtmittel:	350 mA	IP-Schutz:	IP40
Nennlichtstrom Leuchtmittel:	420 lm	IK Stossfestigkeitsgrad:	IK03
Netzanschlussklemme:	2 x 3 x 2,5 mm ²	Temperaturbereich:	ta: -15° C, +40° C
Farbtemperatur / Lichtfarbe:	4000 K	Überwachungsart:	PLC24
Farbwiedergabeindex:	Ra 80	Eingangsspannung DC:	24 V DC +/-25%

Abstandstabelle/Lichtverteilungskurve:

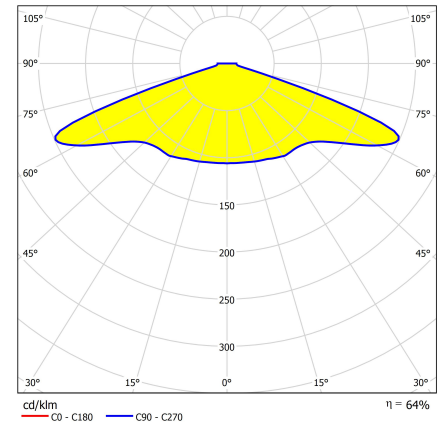
Montagehöhe [m]	1 Lux	1 Lux
2,5	6,0	14,4
3,0	6,0	16,0
3,5	5,3	17,0
4,0	4,5	17,2
4,5	4,1	16,6

ohne Schutzabdeckung rund/eckig



Montagehöhe [m]	1 Lux	1 Lux
2,5	5,1	12,9
3,0	4,8	14,0
3,5	4,3	14,4
4,0	4,0	14,1
4,5	3,6	13,2

mit Schutzabdeckung rund/eckig

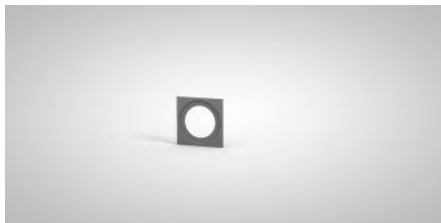
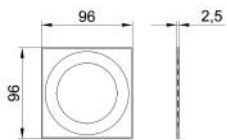


Zubehör / Scheiben:

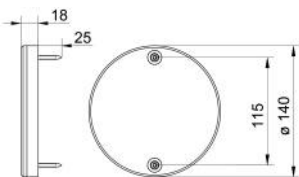
L04.100669 | STELLA2 Aufpreis Aludesign | je Artikel

L04.100670 | STELLA2 Aufpreis Farbe RAL nach Wahl | Angabe RAL Farbe erforderlich, je Artikel

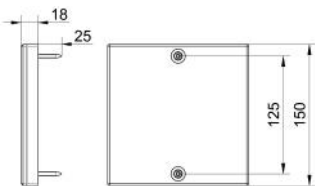
L04.100705 | STELLA2 spot Rahmen, quadratisch | für STELLA2 spots Deckeneinbau (Masse in mm)



L04.100706 | STELLA2 spot Schutzabdeckung, rund | ballwurfsicher, für STELLA2 spots Deckeneinbau (Masse in mm)



L04.100707 | STELLA2 spot Schutzabdeckung, eckig | ballwurfsicher, für STELLA2 spots Deckeneinbau (Masse in mm)



Ersatzteile:

L04.100744 | SL STELLA2 power spot SY DE 4000K PLC | Ersatzteil, Leuchte ohne Elektronik

N00.100074 | Versorgungseinheit H-Modul PLC24-G-350 | 350mA LED Elektronik

