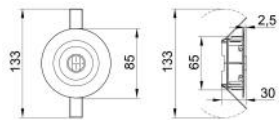


SL STELLA 2 eco spot AS DE 4000K PLC

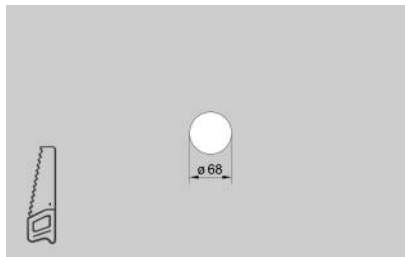
PLC
24

asymmetrische Leuchte, Deckeneinbau, IP40

Eigenschaften / Technische Daten:



Masse in mm



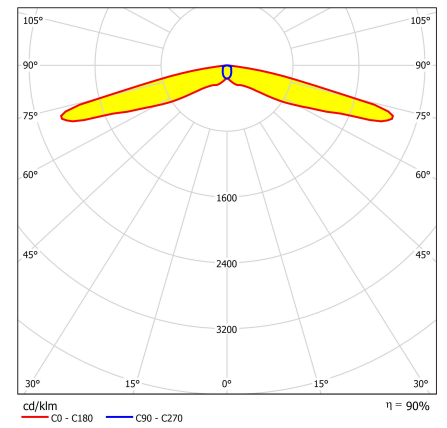
Artikelnummer:	L04.100693
Ausschnittmass:	ø 68 mm
Materialstärke:	1- 30 mm
Einbautiefe:	> 75 mm
Gewicht:	0,12 kg
Zertifikate:	CE
Zusatzinformation:	Abstrahlcharakteristik der Leuchte beachten!

Gehäuse:	Polycarbonat, flammhemmend	Farbe Gehäuse:	RAL 9003
Wirkleistung DC 24 V:	1,5 W	Nennleistung Leuchtmittel:	1 W
Leuchtmittel:	High-Power-LED	Schutzklasse:	III
Bestromung Leuchtmittel:	350 mA	IP-Schutz:	IP40
Nennlichtstrom Leuchtmittel:	140 lm	IK Stossfestigkeitsgrad:	IK03
Netzanschlussklemme:	2 x 3 x 2,5 mm ²	Temperaturbereich:	ta: -15° C.. +40° C
Farbtemperatur / Lichtfarbe:	4000 K	Überwachungsart:	PLC24
Farbwiedergabeindex:	Ra 80	Eingangsspannung DC:	24 V DC +/-20%

Abstandstabelle/Lichtverteilungskurve:

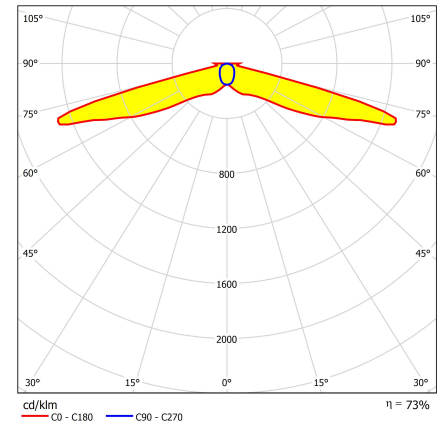
Montagehöhe [m]	1 Lux	1 Lux
2,5	8,3	19,4
3,0	8,6	21,8
3,5	7,7	23,4
4,0	6,5	23,9
4,5	3,2	22,0

ohne Schutzabdeckung rund/eckig



Montagehöhe [m]	1 Lux	1 Lux
2,5	6,9	16,9
3,0	6,5	18,6
3,5	6,1	19,3
4,0	3,9	18,7
4,5	-	17,6

mit Schutzabdeckung rund/eckig

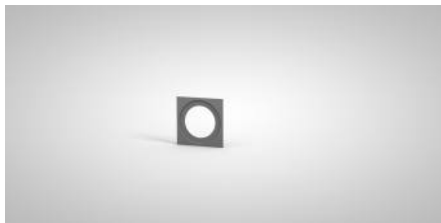
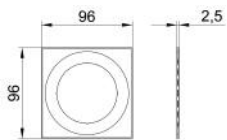


Zubehör / Scheiben:

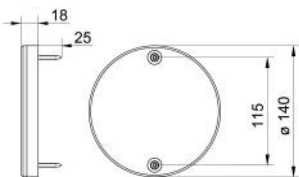
L04.100669 | STELLA 2 Aufpreis Aludesign | je Artikel

L04.100670 | STELLA 2 Aufpreis Farbe RAL nach Wahl | Angabe RAL Farbe erforderlich, je Artikel

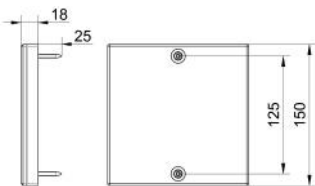
L04.100705 | STELLA 2 spot Rahmen, quadratisch | für STELLA 2 spots Deckeneinbau (Masse in mm)



L04.100706 | STELLA 2 spot Schutzabdeckung, rund | ballwurfsicher, für STELLA 2 spots Deckeneinbau (Masse in mm)



L04.100707 | STELLA 2 spot Schutzabdeckung, eckig | ballwurfsicher, für STELLA 2 spots Deckeneinbau (Masse in mm)



Ersatzteile:

N00.100074 | Versorgungseinheit H-Modul PLC24-G-350 | 350mA LED Elektronik

