

SL für Lichtleiste asymmetrisch, komp. zu Maxos Fusion Philips Deckenmontage, in Weiss oder Silber

Die Sicherheitsleuchte für Lichtleiste asymmetrisch, komp. zu Maxos Fusion Philips, ist in zwei Farben Weiss oder Silber erhältlich, sodass individuelle Lichtideen nach räumlichen Gegebenheiten perfekt umgesetzt werden können. Die LED Sicherheitsleuchte kann zur Ausleuchtung von Fluchtwegen eingesetzt werden. Die verwendete LED spendet dabei helles und zugleich energiesparendes Licht welches den Fluchtweg optimal ausleuchtet.

- Fluchtwegausleuchtung
- Geringe Betriebskosten durch niedrige Anschluss-Wirkleistung von nur 3,9 W
- Montagehöhe 2,5 m bis 10 m
- Profiliertes Aluminium, weiss oder silber beschichtet
- Werkzeuglose Anbindung an Philips-Schienensystem



Normen:

SN-EN 60598-2-22, SN-EN 1838



Technische Daten

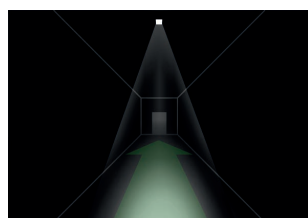
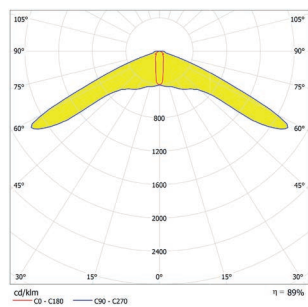
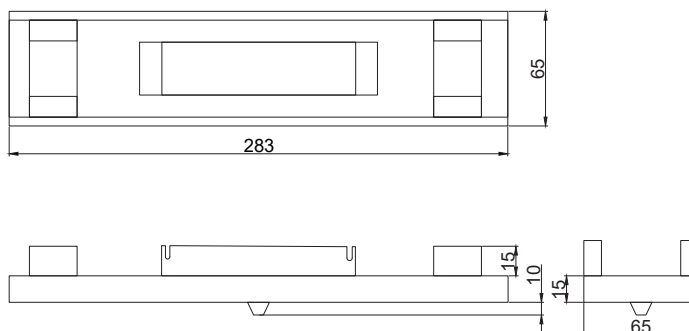
Schutzart:	IP20
Schutzklasse:	⊕
Leuchtmittel:	High Power LED 1 x 2 W
Nennlichtstrom Leuchtmittel:	300 lm
Zulässige Umgebungstemperatur:	-10 °C bis +35 °C
Anschlussklemmen:	Steckklemme 2,5 mm ²
Gehäusematerial:	Aluminium
Gehäusefarbe:	Verkehrsweiss oder Silber
Montageart:	Deckenmontage (Schienensystem der Firma Philips)
Belegungsart:	Anschlussverdrahtung ist nach Angaben der Elektroplanung bauseitig zu erstellen

Wichtig: Die Leuchte ist so zu positionieren, dass längeres in die Leuchte starren in einem geringeren Abstand als 0.3 m nicht zu erwarten ist.

Sicherheitsleuchte für zentrale Versorgung

Anschlussspannung / Frequenz:	230 V AC, 50/60 Hz / 176 - 275 V DC
Stromaufnahme Batteriebetrieb:	20 mA
Anschlussleistung Netzbetrieb:	8,0 VA / 3,9 W
Gewicht:	0,320 kg

Masse in mm



Fluchtwegausleuchtung mit asymmetrischer Optik

Montagehöhe in Meter	Montageart				
2.5	Deckenmontage	2.0	5.7	13.5	6.1
3.0	Fluchtwegmitte	2.0	5.7	15.4	6.9
3.5		2.0	5.9	17.3	7.7
4.0		2.0	6.1	18.9	8.4
4.5		1.9	6.1	20.4	9.1
5.0		1.7	6.0	21.9	9.8
5.5		1.6	5.9	23.4	10.5
6.0		1.5	5.7	24.8	11.1
6.5		1.4	5.4	26.2	11.6
7.0		1.3	5.0	27.7	7.5
7.5		1.2	4.7	26.2	6.6
8.0		1.0	4.5	25.4	5.9
8.5		0.9	4.2	25.4	5.2
9.0		0.7	4.1	25.3	3.7
9.5		0.6	3.9	25.0	3.0
10.0		0.6	3.7	20.7	2.0

Bestellangaben

Artikelnummer:

SL für Lichtleiste weiss, asymmetrisch, komp. zu Maxos Fusion Philips

L01.100650

SL für Lichtleiste silber, asymmetrisch, komp. zu Maxos Fusion Philips

L01.100652