

## SL für Lichtleiste asymmetrisch, komp. zu E-LINE Trilux Deckenmontage, in Weiss oder Silber

Die Sicherheitsleuchte für Lichtleiste asymmetrisch, komp. zu E-LINE Trilux, ist in zwei Farben Weiss oder Silber erhältlich, sodass individuelle Lichtideen nach räumlichen Gegebenheiten perfekt umgesetzt werden können. Die LED Sicherheitsleuchte kann zur Ausleuchtung von Fluchtwegen eingesetzt werden. Die verwendete LED spendet dabei helles und zugleich energiesparendes Licht welches den Fluchtweg optimal ausleuchtet.

- Fluchtwegausleuchtung
- Geringe Betriebskosten durch niedrige Anschluss-Wirkleistung von nur 3,9 W
- Montagehöhe 2,5 m bis 10 m
- Profiliertes Stahlblech, weiss oder silber beschichtet
- Werkzeuglose Anbindung an E-LINE -Schienensystem



Normen:  
SN-EN 60598-2-22, SN-EN 1838



## Technische Daten

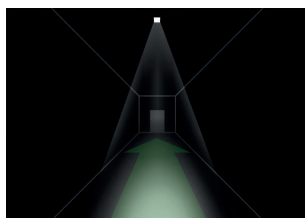
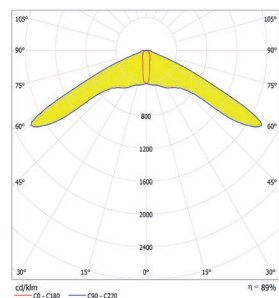
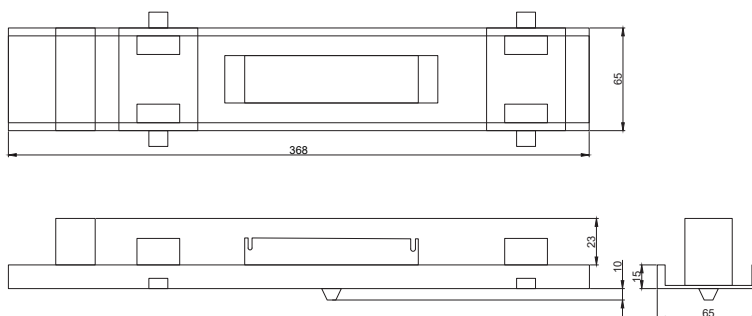
Schutzart:	IP20
Schutzklasse:	⊕
Leuchtmittel:	High Power LED 1 x 2 W
Nennlichtstrom Leuchtmittel:	300 lm
Zulässige Umgebungstemperatur:	-10 °C bis +40 °C
Anschlussklemmen:	Steckklemme 2,5 mm <sup>2</sup>
Gehäusematerial:	Stahlblech
Gehäusefarbe:	Verkehrsweiss oder Silber
Montageart:	Deckenmontage (Schienensystem der Firma Trilux)
Belegungsart:	L Not =L1 / N Not =N1

Wichtig: Die Leuchte ist so zu positionieren, dass längeres in die Leuchte starren in einem geringeren Abstand als 0.3 m nicht zu erwarten ist.

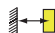


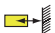
## Sicherheitsleuchte für zentrale Versorgung

Anschlussspannung / Frequenz:	230 V AC, 50/60 Hz / 176 - 275 V DC
Stromaufnahme Batteriebetrieb:	20 mA
Anschlussleistung Netzbetrieb:	8,0 VA / 3,9 W
Gewicht:	0,320 kg

Masse in mm



Fluchtwegausleuchtung mit asymmetrischer Optik

Montagehöhe in Meter	Montageart				
2.5	Deckenmontage	2.0	5.7	13.5	6.1
3.0	Fluchtwegmitte	2.0	5.7	15.4	6.9
3.5		2.0	5.9	17.3	7.7
4.0		2.0	6.1	18.9	8.4
4.5		1.9	6.1	20.4	9.1
5.0		1.7	6.0	21.9	9.8
5.5		1.6	5.9	23.4	10.5
6.0		1.5	5.7	24.8	11.1
6.5		1.4	5.4	26.2	11.6
7.0		1.3	5.0	27.7	7.5
7.5		1.2	4.7	26.2	6.6
8.0		1.0	4.5	25.4	5.9
8.5		0.9	4.2	25.4	5.2
9.0		0.7	4.1	25.3	3.7
9.5		0.6	3.9	25.0	3.0
10.0		0.6	3.7	20.7	2.0

## Bestellangaben

## Artikelnummer:

SL für Lichtleiste weiss, asymmetrisch, komp. zu E-LINE Trilux

L01.100654

SL für Lichtleiste silber, asymmetrisch, komp. zu E-LINE Trilux

L01.100656