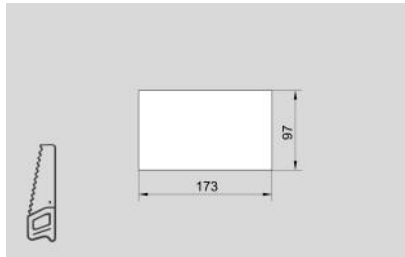
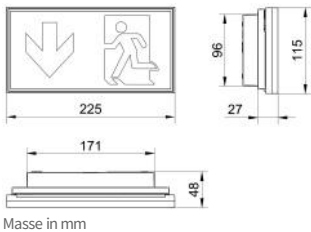




RZ STELLA 2 16 WAP, CGS

Wandaufbau/-halbeinbaugeschäuse parallel, IP20

Eigenschaften / Technische Daten:



Artikelnummer:	L04.100680
Ausschnittmass:	173 x 97 mm
Gewicht:	0,86 kg
Zertifikate:	CE

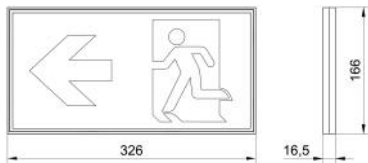
Gehäuse:	Polycarbonat, flammhemmend	Stromaufnahme DC 230V:	max. 26,4 mA
Farbe Gehäuse:	RAL 9003 Signalweiss	Scheinleistung AC:	max. 9,4 VA
Nennleistung Leuchtmittel:	max. 3,7 W (Pikto-32); 1,1 W (SL)	Scheibe:	PMMA mit scheibeninterner Lichtlenkung
Leuchtmittel:	Mid- und High-Power-LEDs	Schutzklasse:	□
Bestromung Leuchtmittel:	350 mA	IP-Schutz:	IP20
Nennlichtstrom Leuchtmittel:	max. 540 lm (Pikto-32); 160 lm (SL)	IK Stossfestigkeitsgrad:	IK03
Netzanschlussklemme:	2 x 3 x 2,5 mm ²	Temperaturbereich:	ta: -15°C..+40°C
Überwachungsart:	CGS	Farbwiedergabeindex:	Ra 80
Eingangsspannung AC:	230 V AC +/-10%, 50Hz	Eingangsspannung DC:	175 V - 275 V DC
Erkennungsweite:	32 m		

Zubehör / Scheiben:

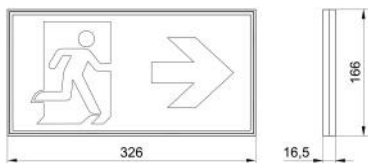
L04.100669 | STELLA 2Aufpreis Aludesign | je Artikel

L04.100670 | STELLA 2Aufpreis Farbe RAL nach Wahl | Angabe RAL Farbe erforderlich, je Artikel

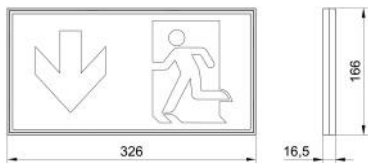
L04.100671 | Piktogrammscheibe STELLA 2 16 WAP, PL | Erkennungsweite 32m, ISO 7010 (Masse in mm)



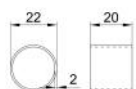
L04.100672 | Piktogrammscheibe STELLA 2 16 WAP, PR | Erkennungsweite 32m, ISO 7010 (Masse in mm)



L04.100673 | Piktogrammscheibe STELLA 2 16 WAP, PU | Erkennungsweite 32m, ISO 7010 (Masse in mm)



L04.100683 | STELLA 2 16 WAP Aufputzdistanzansatz | Distanzelemente mit Montagmaterial für STELLA 2 WAP/WAP duo (Masse in mm)



Ersatzteile:

L04.100718 | Elektronik EVG-S-CGS-E | 350mA LED Elektronik, eckig, im Gehäuse, CGS comp.
