



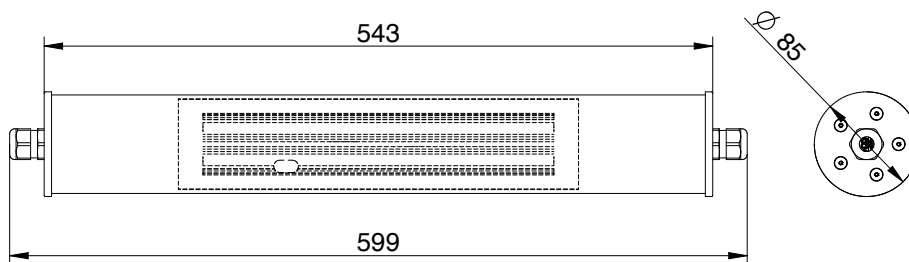
SL ROBUSTO RL80-AP5

Sicherheitsleuchte für besondere Anforderungen

Technische Daten

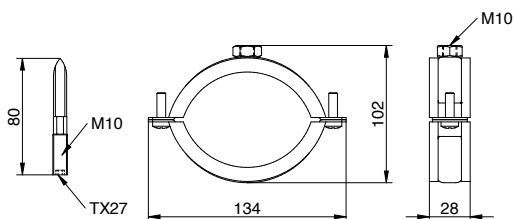
Gehäuse:	Polycarbonat
Scheibe:	Aquamid 66G30
Schutzklasse:	I (CGS), III (PLC24)
Schutzart:	IP66 / IP68
Versorgungsarten:	CGS, PLC24
Eingangsspannung:	230 V AC +/-10%, 50Hz, 175 V bis 275 V DC (CGS), 24 V DC (PLC24)
Leuchtmittel:	Hochenergieeffiziente Power-LEDs
Nennleistung Leuchtmittel:	3,0 W
Temperaturbereich:	-15 °C bis +40 °C
Netzanschlussklemmen:	2 x 3 x 2,5 mm ²
Gewicht:	1,80 kg

Deckenmontage

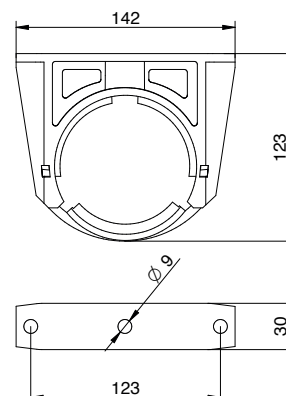


Abmessungen in mm

Edelstahlschellen V2A




Kunststoffklappbügel



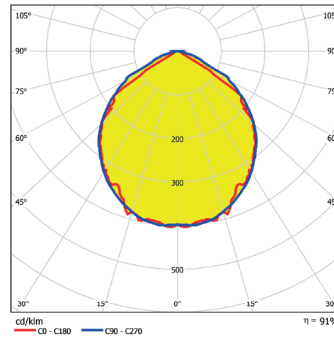
SL ROBUSTO RL80-AP5

Sicherheitsleuchte für besondere Anforderungen

Abstandstabelle

Montagehöhe [m]					
	1 Lux	1 Lux	1 Lux	1 Lux	1 Lux
2,00	3,10 m	6,70 m	7,40 m	8,30 m	3,70 m
2,50	3,70 m	8,10 m	8,60 m	9,70 m	4,00 m
3,00	4,20 m	9,30 m	9,80 m	10,70 m	4,30 m
3,50	4,50 m	10,50 m	10,70 m	11,40 m	4,60 m
4,00	4,70 m	11,50 m	11,60 m	12,00 m	4,80 m

Lichtverteilung



Scheiben

SL ROBUSTO RL80-AP5, CGS
SL ROBUSTO RL80-AP5, PLC24

L04.100291
L04.100002

Zubehör

ROBUSTO RL80 Edelstahlschellen V2A
ROBUSTO RL80 Kunststoffklappbügel

L04.100243
L04.100194

Hinweis: Dimmbare Ausführung nur mit PLC24 möglich!