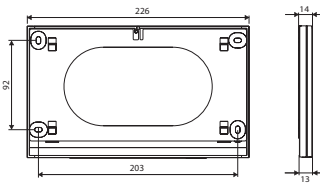


# GuideLed FSL 11012 CG-S

Sicherheitsleuchte, mit spezieller Mikrop Prismenoptik, Decken- oder Wandhalbeinbaumontage



GuideLed FSL 11012 CG-S



- Sicherheitsleuchte in LED-Technologie für Decken- oder Wandhalbeinbau
- Geringe Aufbauhöhe von nur 36 mm bzw. 14 mm
- Blendfreie Beleuchtung durch präzise Mikrop Prismenoptik
- Reduzierte Batteriekosten durch niedrige Anschluss-Wirkleistung von nur 4 W
- Einsetzbar bis 5,5 m Lichtpunkthöhe
- Minimaler Wartungsaufwand durch hohe Lebensdauer der LEDs (50.000 Stunden)
- Werkzeuglose Montage der Sicherheitsleuchte am Montageset

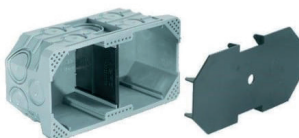
Lichtstrom $\Phi_{\text{Nenn}}$	125 lm
Lichtstrom $\Phi_{\text{E}}/\Phi_{\text{Nenn}}$ am Ende der Nennbetriebsdauer	100 %
Gehäusematerial	PC, PMMA
Gehäusefarbe	Lichtgrau RAL 7035
Gewicht	0,49 kg
Montageart	Decken- / Wandhalbeinbaumontage
Anschlussklemmen	Steckklemme 2,5 mm <sup>2</sup>
Anschlussspannung	220 - 240 V AC, 50/60 Hz, 176 - 275 V DC
Stromaufnahme Batteriebetrieb (220 V)	18 mA
Anschlussleistung Netzbetrieb (Scheinleistung/Wirkleistung)	7,2 VA / 4,0 W
Zul. Umgebungstemperatur	-20 °C bis +40 °C
Leuchtmittel	LED-Leiste

## Bestellangaben Befestigungsset (erforderlich)

Lieferumfang	Bestell-Nr.
Montageset für GuideLed FSL 11012 CG-S, UP-Montage des mitgelieferten V-CG-SLS28 und CG-S Technologie (20 Adressen)*	L02.100411
SL GuideLed FSL 10011/ 10012/ 10013 CG-S Decken-/Wandaufbau	L02.100395

\* Einbau des LED Versorgungsmoduls in eine Gerätedose (nicht im Lieferumfang).

UP-Einlasskasten AGRO Gr. I

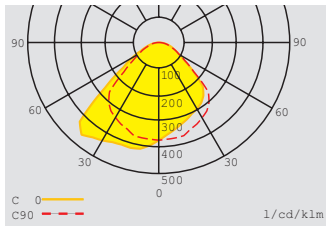


## Bestellangaben Zubehör

Lieferumfang	Bestell-Nr.
UP-Einlasskasten AGRO Gr. I 2 x 1	D02.100194





# Projektierungshilfe für GuideLed FSL CG-S

## Sicherheitsleuchte, Decken- oder Wandhalbeinbaumontage



Lichtverteilungskurve  
GuideLed FSL CG-S

Messebene 0,02 m, Wartungsfaktor WF = 80 %, Batteriebetrieb

Montagehöhe in Meter	Montagearten	L1 	L2 	L3 	L4 
2,50	Deckenmontage	2,70 (3,20)	6,40 (7,60)	2,80 (3,40)	6,60 (8,00)
3,00	Fluchtwegmitte	2,90 (3,50)	6,90 (8,30)	3,10 (3,70)	7,40 (8,70)
3,50		3,00 (3,80)	7,60 (9,00)	3,30 (4,00)	8,00 (9,40)
4,00		2,90 (4,10)	8,10 (9,60)	3,20 (4,30)	8,60 (10,10)
4,50		2,60 (4,20)	8,30 (10,20)	2,90 (4,30)	9,10 (10,80)
5,00		2,30 (4,20)	8,30 (10,80)	2,40 (4,70)	9,30 (11,40)
2,50	Deckenmontage	2,30 (3,30)	5,40 (6,40)	2,40 (3,40)	5,40 (6,60)
3,00	Raumausleuchtung	2,30 (3,30)	6,00 (7,00)	3,40 (3,40)	5,80 (7,20)
3,50		2,30 (3,30)	6,40 (7,80)	3,40 (3,40)	6,40 (7,60)
4,00		2,30 (3,40)	6,80 (8,20)	3,40 (3,30)	6,80 (8,20)
4,50		2,30 (3,30)	7,20 (8,80)	2,40 (4,40)	7,20 (8,60)
5,00		1,30 (3,30)	7,80 (9,20)	3,40 (4,40)	7,60 (9,20)