

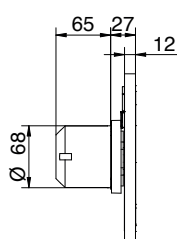
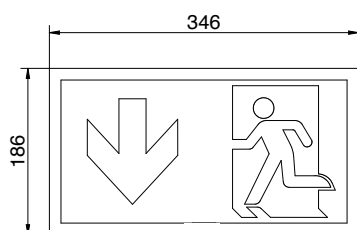


STELLA Leuchtscheibe 16 Wandhalbeinbaumontage parallel mit Lichtaustritt

Technische Daten

Gehäuse:	Polycarbonat, flammhemmend, Standardfarbe: weiss, RAL 9003, Optional: Aludesign
Scheibe:	PMMA mit scheibeninterner Lichtlenkung, und tauschbarem LED-Leuchtmittel
Schutzklasse:	II
Schutzart:	IP40
Versorgungsarten:	CGS
Eingangsspannung:	230 V AC +/-10% , 50Hz, 175 V bis 275 V DC
Leuchtmittel:	Hochenergieeffiziente Power-LEDs
Nennleistung Leuchtmittel:	3,80 W
Temperaturbereich:	-15 °C bis +40 °C
Netzanschlussklemmen:	1 mm ² - 2,5 mm ²
Gewicht:	1,18 kg

Erkennungsweite 32 m





UP-Dose: $\varnothing=68$ mm
T=65 mm

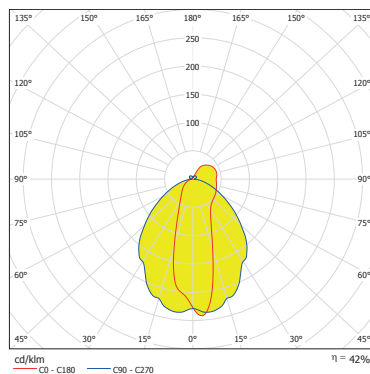
Abmessungen in mm

STELLA Leuchte Scheibe 16 Wandhalbeinbaumontage parallel mit Lichtaustritt

Abstandstabelle

Montagehöhe [m]	EW 32 m	
	 1 Lux	 1 Lux
2,00	2,30 m	4,10 m
2,30	2,20 m	4,30 m
2,50	2,10 m	4,40 m
3,00	1,90 m	4,60 m
3,50	1,70 m	4,70 m

Lichtverteilung



Scheiben: Erkennungsweite 32 m

Piktogrammscheibe mit LA PL
Piktogrammscheibe mit LA PR
Piktogrammscheibe mit LA PU

L04.100151
L04.100119
L04.100172

Gehäusearten:

Montagesatz für UP-Dose CGS

L04.100058

Hinweis: Nicht als PLC-Ausführung erhältlich!