



TETOSPOT SY, AT 1-3h

Runde Deckeneinbaueinzelbatterieleuchte für Flächenausleuchtung mit symmetrischer Optik passend für Betoneinbaugehäuse HaloX®.

Artikelnummer	L00.100208
Temperaturbereich	0°C – 35°C
Gehäusematerial	Polycarbonat,
Gehäusefarbe	Signalweiss (RAL 9003)
Anschlussspannung AC	230 V ± 10 %, 50 - 60 Hz



Technische Spezifikationen

ELEKTRO

Scheinleistung	5 VA
Batterietyp	NiMH; 4,8 V, 2 Ah
Batterielaufzeit	1 h – 3 h

LICHT

Optik	symmetrisch
Lichstrom ΦNenn	280 lm

MECHANIK

Anschlussklemmen	3 x 6 x 2,5 mm ²
Abmessungen (HxBxT)	47 x 80 x mm
Gewicht	0,287 kg

EINBAUMASSE

Ausschnitt Ø	68 – 68 mm
Materialstärke	1 – 22 mm
Einbautiefe	> 80 mm

Weitere Bilder

Basisartikel

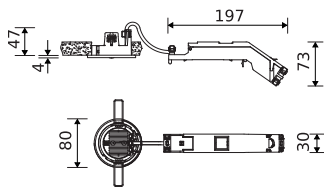


Detailbild

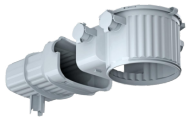


Technische Informationen

Technische Zeichnung



Zubehör


AGRO HaloX® 100 mit Tunnel 190 für Ortbeton

L00.100171


AGRO HaloX® 100 Frontteile, 68mm

L00.100172

Ersatzteile


NB LED 100-SC

L00.200001


Ni-MH Akku 4,8 V / 2 Ah

L00.200002

Abstandstabelle

Deckenmontage

symmetrisch

Montagehöhe in Meter

L1



L2



L3



L4



2,5	4,70	10,50	4,70	10,50
3,0	5,10	11,90	5,10	11,90
3,5	5,20	13,20	5,20	13,20
4,0	5,20	14,10	5,20	14,10
4,5	5,00	14,60	5,00	14,60
5,0	4,50	14,90	4,50	14,90
5,5	3,30	14,80	3,30	14,80
6,0	2,00	14,60	2,00	14,60
6,5	0,90	14,20	0,90	14,20
7,0	0,80	12,00	0,80	12,00
7,5	0,80	9,90	0,80	9,90
8,0	0,80	7,80	0,80	7,80

Projektierungshilfe mit symmetrischer Optik für Emin = 1,0 lx Messebene 0,02 m, Wartungsfaktor WF = 80 %, Batteriebetrieb