



Bild zeigt Montagevariante

STELLA 1 16 WA, PLC

Wandaufbaumontageset, inkl. LED-Versorgung, ohne Piktogramm.

Artikelnummer	L04.100928
Temperaturbereich	-15 °C – 40 °C
Gehäusematerial	Polycarbonat, flammhemmend
Gehäusefarbe	Signalweiss (RAL 9003)
Anschlussspannung DC	24 V ± 25 %



Technische Spezifikationen

ELEKTRO

Wirkleistung	1,3 W
---------------------	-------

LICHT

Lichstrom ΦNenn	max. 187,5 lm (LA)
------------------------	--------------------

MECHANIK

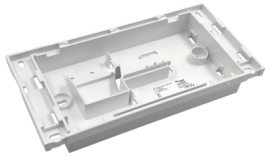
Anschlussklemmen	3 x 2 x 2,5 mm ²
Scheibenmaterial	PMMA mit scheibeninterner Lichtlenkung
Abmessungen (HxBxT)	186 x 346 x 43 mm
Gewicht	0,84 kg

EINBAUMASSE

Ausschnitt	173 x 97 mm
Einbautiefe	> 50 mm

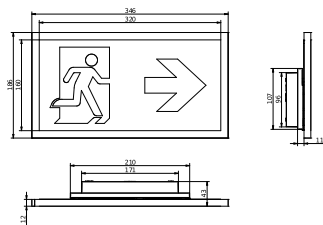
Weitere Bilder

Basisartikel

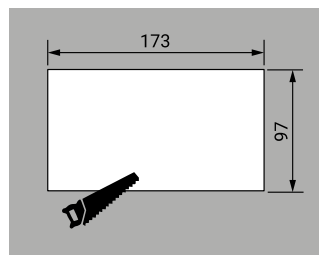


Technische Informationen

Technische Zeichnung



Ausschnitt



Zubehör



Piktogramm STELLA 1 16 WA, PL

L04.100934



Piktogramm STELLA 1 16 WA, PR

L04.100935



Piktogramm STELLA 1 16 WA, PU

L04.100936



Piktogramm STELLA 1 16 WA, PARAMETER

L04.100937



Piktogramm STELLA 1 16 WA, ISO 7010

L04.100938



Piktogramm STELLA 1 16 WA LA, PL

L04.100939



Piktogramm STELLA 1 16 WA LA, PR

L04.100940



Piktogramm STELLA 1 16 WA LA, PU

L04.100941



Piktogramm STELLA 1 16 WA LA, PARAMETER

L04.100942



Piktogramm STELLA 1 16 WA LA, ISO 7010

L04.100943



STELLA 2 16 WA Aufputzdistanzsatz

L04.100683



STELLA 16 SA

L04.100995

Ersatzteile



LCU-S-PLC24-G1

L04.100118

Abstandstabelle

Wandmontage

Montagehöhe in Meter

L1



L2



D (1 Lux)



2,5	1,9	5,6	2,3
3,0	1,8	5,7	2,1
3,5	1,7	6,0	2,1
4,0	1,3	5,7	1,4
4,5	0,1	5,4	0,7

Projektierungshilfe für Piktogramm mit Lichtaustritt Emin = 1,0 lx Messebene 0,02 m, Wartungsfaktor WF = 80 %