



Bild zeigt Montagevariante

STELLA 1 16 WA, AT

Wandaufbaumontageset, inkl. LED-Versorgung mit Auto-Test, ohne Piktogramm.

Artikelnummer	L04.100929
Temperaturbereich	0 °C – 30 °C DS; 0 °C – 35 °C BS
Gehäusematerial	Polycarbonat, flammhemmend
Gehäusefarbe	Signalweiss (RAL 9003)
Anschlussspannung AC	230 V ± 10 %, 50 Hz



Technische Spezifikationen

ELEKTRO

Batterietyp	Li-Ion; 3,7 V, 2,6 Ah
Batterielaufzeit	1 h

LICHT

Lichstrom ΦNenn	max. 187,5 lm (LA)
------------------------	--------------------

MECHANIK

Anschlussklemmen	4 x 2 x 2,5 mm ²
Scheibenmaterial	PMMA mit scheibeninterner Lichtlenkung
Abmessungen (HxBxT)	186 x 346 x 43 mm
Gewicht	0,9 kg

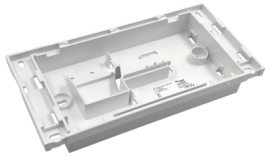
EINBAUMASSE

Ausschnitt	173 x 97 mm
Einbautiefe	> 21 mm

Hinweis: Lithium-Ionen Akku mit Schutzbeschaltung. Beachten Sie die Sicherheitsbestimmungen für den Umgang mit Lithium-Ionen Akkumulatoren.

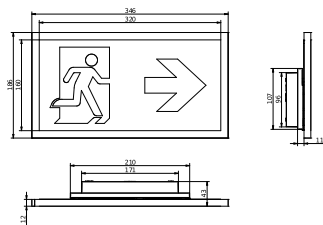
Weitere Bilder

Basisartikel

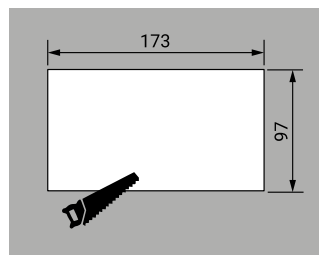


Technische Informationen

Technische Zeichnung



Ausschnitt



Zubehör



Piktogramm STELLA 1 16 WA, PL

L04.100934



Piktogramm STELLA 1 16 WA, PR

L04.100935



Piktogramm STELLA 1 16 WA, PU

L04.100936



Piktogramm STELLA 1 16 WA, PARAMETER

L04.100937



Piktogramm STELLA 1 16 WA, ISO 7010

L04.100938



Piktogramm STELLA 1 16 WA LA, PL

L04.100939



Piktogramm STELLA 1 16 WA LA, PR

L04.100940



Piktogramm STELLA 1 16 WA LA, PU

L04.100941



Piktogramm STELLA 1 16 WA LA, PARAMETER

L04.100942



Piktogramm STELLA 1 16 WA LA, ISO 7010

L04.100943



STELLA 2 16 WA Aufputzdistanzansatz

L04.100683

Ersatzteile



Li-Ion Akku 3,7 V / 2,6 Ah

L04.100371



EVG-S-SC2-AT-E-1 h

L04.101044

Abstandstabelle

Deckenmontage

Montagehöhe in Meter	L1	L2	D (1 Lux)
2,5	1,9	5,6	2,3
3,0	1,8	5,7	2,1
3,5	1,7	6,0	2,1
4,0	1,3	5,7	1,4
4,5	0,1	5,4	0,7

Projektionierungshilfe für Piktogramm mit Lichtaustritt Emin = 1,0 lx Messebene 0,02 m, Wartungsfaktor WF = 80 %, Batteriebetrieb 1 h