



Bild zeigt Montagevariante

## STELLA 1 16 plus WA, AT

Wandaufbaumontageset mit Sicherheitsleuchte (nicht separat schaltbar), inkl. LED-Versorgung mit Auto-Test, ohne Piktogramm.

<b>Artikelnummer</b>	L04.100931
<b>Temperaturbereich</b>	0 °C – 30 °C DS; 0 °C – 35 °C BS
<b>Gehäusematerial</b>	Polycarbonat, flammhemmend
<b>Gehäusefarbe</b>	Signalweiss (RAL 9003)
<b>Anschlussspannung AC</b>	230 V ± 10 %, 50 Hz



### Technische Spezifikationen

#### ELEKTRO

<b>Scheinleistung</b>	9,45 VA
<b>Batterietyp</b>	Li-Ion; 3,7 V, 2,6 Ah
<b>Batterielaufzeit</b>	1 h

#### LICHT

<b>Lichstrom <math>\Phi</math>Nenn</b>	max. 187,5 lm; 59,4 lm SL
--	---------------------------

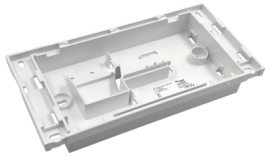
#### MECHANIK

<b>Anschlussklemmen</b>	4 x 2 x 2,5 mm <sup>2</sup>
<b>Scheibenmaterial</b>	PMMA mit scheibeninterner Lichtlenkung
<b>Abmessungen (HxBxT)</b>	186 x 346 x 43 mm
<b>Gewicht</b>	0,9 kg

Hinweis: Lithium-Ionen Akku mit Schutzbeschaltung. Beachten Sie die Sicherheitsbestimmungen für den Umgang mit Lithium-Ionen Akkumulatoren.

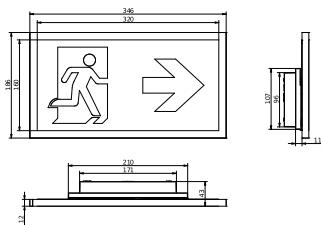
## Weitere Bilder

Basisartikel



## Technische Informationen

Technische Zeichnung



## Zubehör



**Piktogramm STELLA 1 16 WA, PL**

L04.100934



**Piktogramm STELLA 1 16 WA, PR**

L04.100935



**Piktogramm STELLA 1 16 WA, PU**

L04.100936



**Piktogramm STELLA 1 16 WA, PARAMETER**

L04.100937



Piktogramm STELLA 1 16 WA, ISO 7010

L04.100938



STELLA 2 16 WA Aufputzdistanzansatz

L04.100683

**Ersatzteile**



Li-Ion Akku 3,7 V / 2,6 Ah

L04.100371



EVG-S-SC2-AT-E-1 h

L04.101044

**Abstandstabelle**

Deckenmontage

Montagehöhe in Meter

L1



L2



D (0.5 Lux)



D (1 Lux)



2,5

-

1,7

1,0

-

Projektierungshilfe für Emin = 1,0 lx Messebene 0,02 m, Wartungsfaktor WF = 80 %, Batteriebetrieb 1-3 h