



SL 88022 ST CG-S

Runde Sicherheitsleuchte aus einem Aludruckguss-Gehäuse, mit symmetrischer Ausleuchtung, ballwurfsicher, geeignet für den Einsatz in Sportstätten, Arbeitsplätze mit besonderer Gefährdung, mit integrierter Druckausgleichsmembran, Sportstimer-Funktion (ST) und DALI-Buseingang zur Einbindung in die Allgemeinbeleuchtung, inkl. Öse für Kettenbefestigung.

Artikelnummer	L02.200040
Temperaturbereich	-20°C – 40°C
Gehäusematerial	Aluminium-Druckguss,
Gehäusefarbe	Graualuminium (RAL 9007)
Anschlussspannung AC	230 V ± 5 %, 50 - 60 Hz
Anschlussspannung DC	220 V ± 20 %



Technische Spezifikationen

ELEKTRO

Scheinleistung	42 VA
Wirkleistung	41,5 W
Stromaufnahme Batteriebetrieb (@ 220 V)	184 mA

LICHT

Optik	symmetrisch
Lichstrom ΦNenn	5600

MECHANIK

Anschlussklemmen	5 x 5 x 2,5 mm ²
Abmessungen (DxT)	370 x 75 mm
Gewicht	4,5 kg

Stromaufnahme nach 60 oder 120 s im Dimmbetrieb

Eingestellter Dimmlevel	Stromaufnahme der Leuchte bei 220V DC	Lichtstrom
[%]	[mA]	[lm]
5	18	322
10	28	575
15	37	865
20	44	1115
30	61	1652
40	77	2177
50	97	2791
60	112	3297
70	131	3916
100	184	5600

ST = Mit integrierter Sportstimer-Funktion. Im Notfallfall bleibt die Leuchte wahlweise für 60 oder 120 Sekunden auf voller Leistung, um die erforderliche Beleuchtungsstärke für die Beendigung der Aktivität zu gewährleisten. Anschliessend reduziert sie zur Einsparung der Batteriekapazität auf einen vorher ausgewählten Dimm-Level ausreichend für min. 1 lx nach EN1838

Ballwurfsicher = nach DIN EN 18032-3

Einsatz in Sportstätten = nach DIN EN 12193

Arbeitsplätze mit besonderer Gefährdung = gemäss EN1838

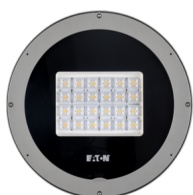
Anschlussklemmen: 5 x 2,5 mm² (mit IP65 Schnellverbinder – keine Durchverdrahtung)

Anschlüsse: L1, N, PE, Optional: 1 & 2 für DALI-Bus

Lichtstrom Φ_E/Φ Nenn am Ende der Nennbetriebsdauer: Einstellbar von 5 bis 70% oder 100%

Weitere Bilder

Detailbild



Detailbild



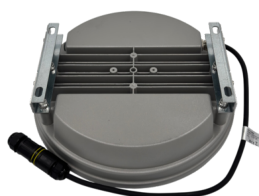
Detailbild



Deckenmontage einstellbar



Deckenmontage

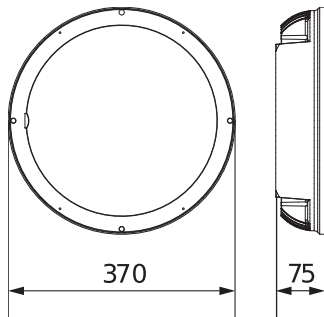


Decken- Wandmontage



Technische Informationen

Technische Zeichnung



Zubehör



Decken-Montagewinkel einstellbar

L02.200044



Decken-Montagewinkel starr

L02.200043



Decken-/Wand Montagewinkel einstellbar

L02.200045

Abstandstabelle 10 lx

Deckenmontage
symmetrisch

Montagehöhe in Meter

L1

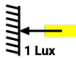
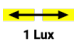


L2

L3

L4



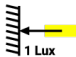

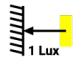

5	4,6	11,3	4,6	11,1
5,5	4,7	12,1	4,6	11,9
6	4,9	12,4	4,9	12,2
6,5	5,0	13,1	4,9	12,9
7	5,1	13,4	5,1	13,2
7,5	5,2	13,9	5,2	13,7
8	5,2	14,4	5,2	14,2
8,5	5,3	14,7	5,3	14,5
9	5,3	15,1	5,3	14,9
9,5	5,3	15,5	5,3	15,3

Montagehöhe in Meter	L1	L2	L3	L4
				
10	5,2	15,9	5,2	15,7
10,5	5,2	16,2	5,2	16
11	5,0	16,6	5,0	16,4
11,5	4,9	16,8	4,9	16,6
12	4,7	17,1	4,7	16,9
12,5	4,5	17,4	4,5	17,1
13	4,2	17,5	4,2	17,3
13,5	3,7	17,9	3,7	17,7

Projektionshilfe für Emin = 10,8 lx, Messebene 0,02 m, Wartungsfaktor WF = 80 % Raumausleuchtung 2 x 2 Leuchten

Abstandstabelle 15 lx

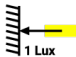

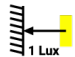

Deckenmontage
symmetrisch

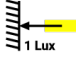

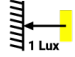

Montagehöhe in Meter	L1	L2	L3	L4
				
5	4,1	10,5	4,1	10,3
5,5	4,3	10,9	4,3	10,7
6	4,4	11,4	4,4	11,2
6,5	4,4	11,9	4,4	11,7
7	4,5	12,3	4,5	12,1
7,5	4,5	12,7	4,5	12,5
8	4,5	13,1	4,5	12,9
8,5	4,5	13,4	4,5	13,2
9	4,4	13,7	4,4	13,5
9,5	4,3	14,0	4,3	13,8
10	4,1	14,3	4,1	14,1
10,5	3,9	14,6	3,9	14,3
11	3,5	14,9	3,5	14,7
11,5	3,1	15,0	3,1	14,8

Projektionshilfe für Emin = 15 lx, Messebene 0,02 m, Wartungsfaktor WF = 80 % Raumausleuchtung 2 x 2 Leuchten

Abstandstabelle 25 lx

Deckenmontage
symmetrisch

Montagehöhe in Meter	L1	L2	L3	L4
				
5	3,5	9,2	3,5	9,0
5,5	3,6	9,6	3,6	9,4
6	3,6	10,0	3,6	9,8
6,5	3,6	10,3	3,6	10,1
7	3,5	10,7	3,5	10,5
7,5	3,4	11,0	3,4	10,8

Montagehöhe in Meter	L1	L2	L3	L4
				
8	3,2	11,2	3,2	11,0
8,5	2,9	11,5	2,9	11,2
9	2,4	11,8	2,4	11,5

Projektierungshilfe für Emin = 25 lx, Messebene 0,02 m, Wartungsfaktor WF = 80 % Raumausleuchtung 2 x 2 Leuchten