

SHAPE, CGS

Formschöne Leuchte mit energieeffizienter LED-Technologie für den Aussenbereich, direkt auf einer Wandkonstruktion oder mit dem Zubehörteil Wandaufbauwinkel abgesetzt montierbar.

Artikelnummer	L04.100338
Temperaturbereich	-20 °C – 40 °C
Gehäusematerial	Edelstahl V4A, pulverbeschichtet,
Gehäusefarbe	Signalweiss (RAL 9003)
Anschlussspannung AC	230 V ± 10 %, 50 Hz
Anschlussspannung DC	220 V ± 20 %



Technische Spezifikationen

LICHT

Optik	symmetrisch
--------------	-------------

MECHANIK

Anschlussklemmen	2 x 3 x 2,5 mm ²
Abmessungen (HxBxT)	149 x 214 x 71 mm
Gewicht	1,2 kg

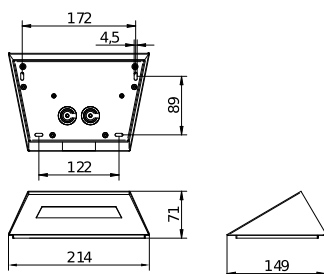
Weitere Bilder

Montagevariante



Technische Informationen

Technische Zeichnung



Zubehör



SHAPe Aufbau Montagewinkel

L04.100340

Ersatzteile



EVG-S-E-L-S3.2-350

L04.100915



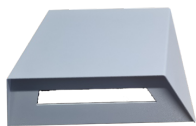
SHAPe Leuchtmittel

L04.100343



SHAPe Gehäuseoberteil

L04.100341



SHAPE Abdeckhaube

L04.100342

Abstandstabelle

Deckenmontage

Montagehöhe in Meter

L1



L2



D (1 Lux)



2,0	3,1	7,8	4,4
2,5	3,3	8,4	4,7
3,0	3,4	8,9	4,9
3,5	3,5	9,3	5,1
4,0	3,5	9,5	5,2
4,5	3,4	9,7	5,3
5,0	3,3	9,7	5,2
5,5	3,1	9,7	5,1
6,0	2,8	9,7	4,9

Projektierungshilfe für Emin = 1,0 lx Messebene 0,02 m, Wartungsfaktor WF = 57 %