



POWER SPOT 2 TS IP65 DE, PLC

Runde Deckenaufbauleuchte für starke tiefstrahlende Flächenausleuchtung bis 8,0m Montagehöhe, abgesetzte LED-Versorgung.

Artikelnummer	L04.100702
Temperaturbereich	-15°C – 40°C
Gehäusematerial	Polycarbonat, flammhemmend
Gehäusefarbe	Signalweiss (RAL 9003)
Anschlussspannung DC	24 V ± 25 %



Technische Spezifikationen

ELEKTRO

Wirkleistung 3,72 W

LICHT

Optik tiefstrahlend

Lichstrom Φ Nenn 420 lm

MECHANIK

Anschlussklemmen 2 x 2 x 1,5 mm²

Abmessungen (DxT) 85 x 30 mm

Gewicht 0,18 kg

EINBAUMASSE

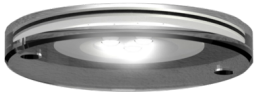
Ausschnitt \emptyset – 68 mm

Materialstärke 1 – 30 mm

Einbautiefe > 200 mm

Weitere Bilder

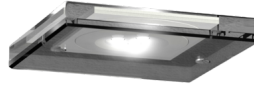
Montagevariante



Montagevariante

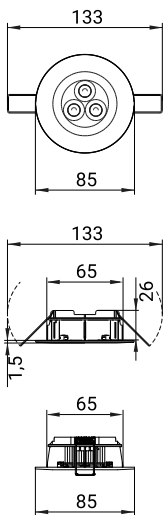


Montagevariante

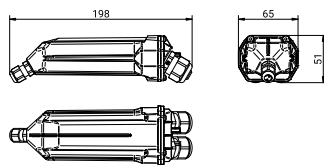


Technische Informationen

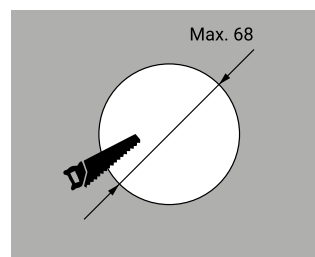
Technische Zeichnung



Technische Zeichnung



Ausschnitt



Zubehör



ECO-/POWER SPOT Schutzabdeckung rund

L04.100706



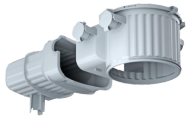
ECO-/POWER SPOT Rahmen quadratisch

L04.100705



ECO-/POWER SPOT Schutzabdeckung quadratisch

L04.100707



AGRO HaloX® 100 mit Tunnel 190 für Ortbeton

L00.100171



AGRO HaloX® 100 Frontteile, 68mm

L00.100172

Ersatzteile



LCU-S-PLC24-F3-IP65

L04.101040



POWER SPOT TS IP65 DE, PLC, 0-E

L04.100749

Abstandstabelle

Deckenmontage
tiefstrahlend

Montagehöhe in Meter

L1



L2



Montagehöhe in Meter	L1	L2
4,0	5,3	13,5
5,0	5,4	14,6
6,0	5,4	15,2
7,0	5,3	15,3
8,0	4,7	15,3

Projektierungshilfe für Emin = 1,0 lx Messebene 0,02 m, Wartungsfaktor WF = 80 %