



Bild zeigt Montagevariante

POWER SPOT 2 TS DA R, PLC

Runde Deckenaufbauleuchte für starke tiefstrahlende Flächenausleuchtung bis 8,0m Montagehöhe, LED-Versorgung.

Artikelnummer	L04.100704
Temperaturbereich	-15°C – 40°C
Gehäusematerial	Polycarbonat, flammhemmend
Gehäusefarbe	Signalweiss (RAL 9003)
Anschlussspannung DC	24 V ± 25 %



Technische Spezifikationen

ELEKTRO

Wirkleistung	3,72 W
---------------------	--------

LICHT

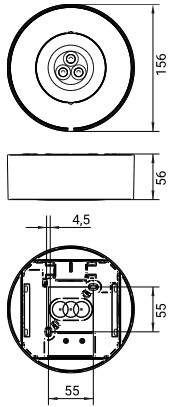
Optik	tiefstrahlend
Lichstrom ΦNenn	420 lm

MECHANIK

Anschlussklemmen	2 x 3 x 2,5 mm ²
Abmessungen (DxT)	156 x 56 mm
Gewicht	0,28 kg

Technische Informationen

Technische Zeichnung



Ersatzteile



LCU-S-PLC24-G3

L04.100221



POWER SPOT TS DE, PLC, 0-E

L04.100745



ECO-/POWER SPOT DA R, 0-E

L04.100751

Abstandstabelle

Deckenmontage
tiefstrahlend

Montagehöhe in Meter

L1



L2



Montagehöhe in Meter	L1	L2
4,0	5,3	13,5
5,0	5,4	14,6
6,0	5,4	15,2
7,0	5,3	15,3
8,0	4,7	15,3

Projektionshilfe für Emin = 1,0 lx Messebene 0,02 m, Wartungsfaktor WF = 80 %