



POWER SPOT 2 SY IP65 DE, CGS

Artikelnummer	L04.100807
Temperaturbereich	-15°C – 40°C
Gehäusematerial	Polycarbonat, flammhemmend
Gehäusefarbe	Signalweiss (RAL 9003)
Anschlussspannung AC	230 V ± 10 %, 50 Hz
Anschlussspannung DC	220 V ± 20 %



Technische Spezifikationen

ELEKTRO

Scheinleistung	8,1 VA
Wirkleistung	4,4 W

LICHT

Optik	symmetrisch
Lichstrom ΦNenn	420 lm

MECHANIK

Anschlussklemmen	2 x 2 x 1,5 mm ²
Abmessungen (DxT)	85 x 30 mm
Gewicht	0,18 kg

EINBAUMASSE

Ausschnitt \emptyset	– 68 mm
Materialstärke	1 – 30 mm
Einbautiefe	> 200 mm

Weitere Bilder

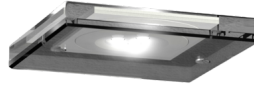
Montagevariante



Montagevariante

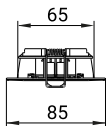
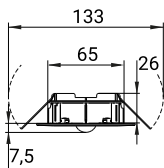
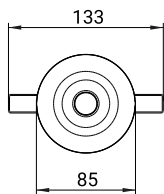


Montagevariante

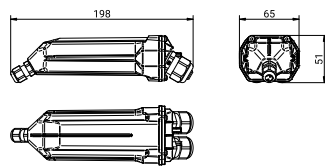


Technische Informationen

Technische Zeichnung



Technische Zeichnung



Zubehör



ECO-/POWER SPOT Schutzabdeckung rund

L04.100706



ECO-/POWER SPOT Rahmen quadratisch

L04.100705



ECO-/POWER SPOT Schutzabdeckung quadratisch

L04.100707

Ersatzteile



EVG-S-din-S3-E350

L04.100718



POWER SPOT SY IP65 DE, PLC, O-E

L04.100748

Abstandstabelle

Deckenmontage
symmetrisch

Montagehöhe in Meter

L1



L2



2,5	6,0	14,4
3,0	6,0	16,0
3,5	5,3	17,0
4,0	4,5	17,2
4,5	4,1	16,6

Projektierungshilfe für Innenbereiche für Emin = 1,0 lx, Messebene 0,02 m, Wartungsfaktor WF = 90 %

Abstandstabelle

Deckenmontage
symmetrisch

Montagehöhe in Meter

L1



L2



2,5	4,6	13,0
3,0	3,8	13,6
3,5	3,3	13,3
4,0	2,9	11,6
4,5	2,5	10,2

Projektierungshilfe für Aussenbereich für Emin = 1,0 lx, Messebene 0,02 m, Wartungsfaktor WF = 57 %