



POWER SPOT 2 SY DA R, PLC

Runde Deckenaufbauleuchte für starke Flächenausleuchtung bis 4,5m Montagehöhe, LED-Versorgung.

Artikelnummer	L04.100700
Temperaturbereich	-15°C – 40°C
Gehäusematerial	Polycarbonat, flammhemmend
Gehäusefarbe	Signalweiss (RAL 9003)
Anschlussspannung DC	24 V ± 25 %



Technische Spezifikationen

ELEKTRO

Wirkleistung 3,72 W

LICHT

Optik symmetrisch

Lichstrom Φ Nenn 420 lm

MECHANIK

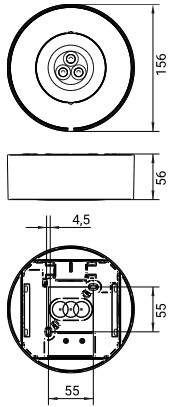
Anschlussklemmen 2 x 3 x 2,5 mm²

Abmessungen (DxT) 156 x 56 mm

Gewicht 0,28 kg

Technische Informationen

Technische Zeichnung



Ersatzteile



LCU-S-PLC24-G3

L04.100221



POWER SPOT SY DE, PLC, 0-E

L04.100744



ECO-/POWER SPOT DA R, 0-E

L04.100751

Abstandstabelle

Deckenmontage
symmetrisch

Montagehöhe in Meter

L1



L2



Montagehöhe in Meter	L1	L2
2,5	6,0	14,4
3,0	6,0	16,0
3,5	5,3	17,0
4,0	4,5	17,2
4,5	4,1	16,6

Projektionshilfe für Emin = 1,0 lx Messebene 0,02 m, Wartungsfaktor WF = 80 %