



ECO SPOT 2 SY SW DE, PLC

Runde Deckeneinbauleuchte mit symmetrischer Optik bis 4,5m Montagehöhe, abgesetzte LED-Versorgung mit Schalteingang (230V AC).

Artikelnummer	L04.100602
Temperaturbereich	-15 °C – 40 °C
Gehäusematerial	Polycarbonat, flammhemmend
Gehäusefarbe	Signalweiss (RAL 9003)
Anschlussspannung DC	24 V ± 20 %



Technische Spezifikationen

ELEKTRO

Wirkleistung 1,5 W

LICHT

Optik symmetrisch

Lichstrom Φ Nenn 140 lm

MECHANIK

Anschlussklemmen 2 x 2 x 2,5 mm²

Abmessungen (HxBxT) x 85 x 30 mm

Gewicht 0,12 kg

EINBAUMASSE

Ausschnitt \emptyset – 68 mm

Materialstärke 1 – 30 mm

Einbautiefe > 75 mm

Anschlussklemmen: 2 x 2,5 mm² (24 V SELV) / 2 x 2,5 mm² (230V)

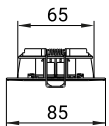
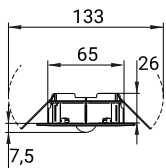
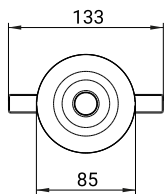
Weitere Bilder

Montagevariante

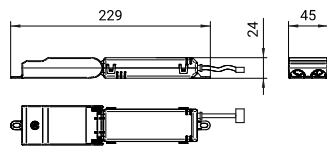


Technische Informationen

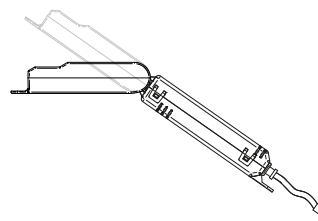
Technische Zeichnung



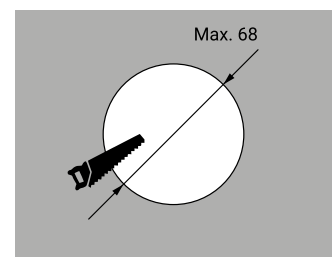
Technische Zeichnung



Detailbild



Ausschnitt



Zubehör



ECO-/POWER SPOT Schutzabdeckung rund

L04.100706



ECO-/POWER SPOT Rahmen quadratisch

L04.100705



ECO-/POWER SPOT Schutzabdeckung quadratisch

L04.100707



STELLA 2 Aufpreis Aludesign

L04.100669



STELLA 2 Aufpreis Farbe RAL nach Wahl

L04.100670

Ersatzteile



H-Modul PLC24-N3

L04.100415



ECO SPOT SY DE, PLC, 0-E

L04.100742

Abstandstabelle

Deckenmontage
symmetrisch

Montagehöhe in Meter

L1



L2



Montagehöhe in Meter	L1	L2
2,5	3,4	8,5
3,0	3,5	9,2
3,5	3,5	9,7
4,0	3,3	10,0
4,5	2,8	10,1

Projektierungshilfe für Emin = 1,0 lx Messebene 0,02 m, Wartungsfaktor WF = 80 %

Abstandstabelle mit Schutzabdeckung rund/eckig

Deckenmontage
symmetrisch

Montagehöhe in Meter

L1



L2



Montagehöhe in Meter	L1	L2
2,5	3,2	8,1
3,0	3,3	8,8
3,5	3,2	9,2

Montagehöhe in Meter

L1



L2



4,0	3,0	9,4
4,5	2,5	9,4

Projektierungshilfe für Emin = 1,0 lx Messebene 0,02 m, Wartungsfaktor WF = 80 %