



## ECO SPOT 2 SY DE, CMR

Runde Deckeneinbaubatterieleuchte mit symmetrischer Optik bis 4,5m Montagehöhe, abgesetzte LED-Versorgung.

<b>Artikelnummer</b>	L04.100730
<b>Temperaturbereich</b>	0°C – 30°C DS; 0°C – 35°C BS
<b>Gehäusematerial</b>	Polycarbonat, flammhemmend
<b>Gehäusefarbe</b>	Signalweiss (RAL 9003)
<b>Anschlussspannung AC</b>	230 V ± 10 %, 50 Hz



### Technische Spezifikationen

#### ELEKTRO

<b>Scheinleistung</b>	9,25 VA
<b>Batterietyp</b>	Li-Ion; 3,7 V, 2,6 Ah
<b>Batterielaufzeit</b>	1 h – 8 h

#### LICHT

<b>Optik</b>	symmetrisch
<b>Lichstrom <math>\Phi</math>Nenn</b>	max. 200 lm

#### MECHANIK

<b>Anschlussklemmen</b>	2 x 4 x 2,5 mm <sup>2</sup>
<b>Abmessungen (DxT)</b>	85 x 30 mm
<b>Gewicht</b>	0,28 kg

#### EINBAUMASSE

<b>Ausschnitt <math>\emptyset</math></b>	– 68 mm
<b>Materialstärke</b>	1 – 30 mm
<b>Einbautiefe</b>	> 75 mm

DS: Dauerschaltung, BS: Bereitschaftschaltung.

Hinweis: Lithium-Ionen Akku mit Schutzbeschaltung. Beachten Sie die Sicherheitsbestimmungen für den Umgang mit Lithium-Ionen Akkumulatoren.

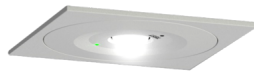
Achtung: Das vierteilige H-Modul passt nicht in ein Einbetoniergehäuse mit Trafo-Tunnellänge 190mm.

## Weitere Bilder

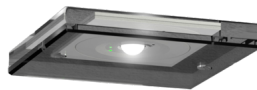
Montagevariante



Montagevariante

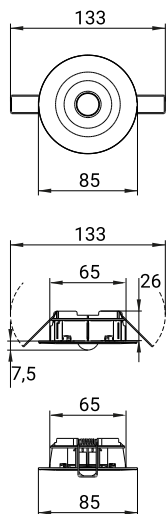


Montagevariante

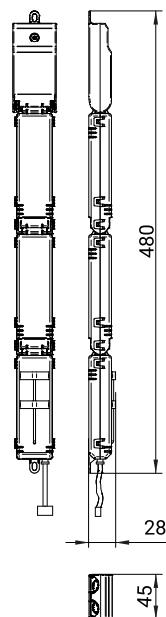


## Technische Informationen

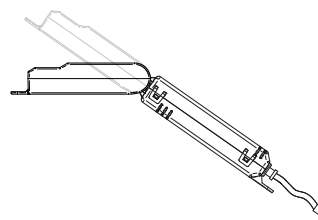
Technische Zeichnung



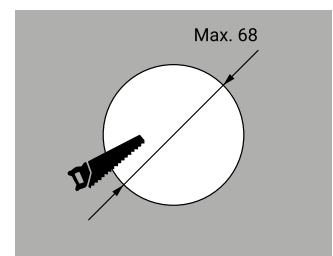
Technische Zeichnung



Detailbild



Ausschnitt



## Zubehör



**ECO-/POWER SPOT Schutzabdeckung rund**

L04.100706



ECO-/POWER SPOT Rahmen quadratisch

L04.100705



ECO-/POWER SPOT Schutzabdeckung quadratisch

L04.100707



ECO SPOT 2 SY DE, CMR

L04.100730

**Ersatzteile**



Li-Ion Akku 3,7 V / 2,6 Ah

L04.100371



H-Modul-SC2-CMR

L04.100803



ECO SPOT 2 SY DE, CMR O-E

L04.100805

**Abstandstabelle**

Deckenmontage

Montagehöhe in Meter

L1



L2



Montagehöhe in Meter	L1	L2
2,5	3,7	8,9
3,0	3,9	9,8
3,5	4,0	10,6
4,0	3,9	11,0
4,5	3,7	11,3

Projektionshilfe für Emin = 1,0 lx Messebene 0,02 m, Wartungsfaktor WF = 80 %, Batteriebetrieb 1-3 h

**Abstandstabelle mit Schutzabdeckung rund/eckig**

Deckenmontage

Montagehöhe in Meter

L1

L2



2,5	3,5	8,5
3,0	3,7	9,4
3,5	3,7	10,0
4,0	3,6	10,4
4,5	3,4	10,6

Projektierungshilfe für Emin = 1,0 lx Messebene 0,02 m, Wartungsfaktor WF = 80 %, Batteriebetrieb 1-3 h