



ECO SPOT 2 AS DE, PLC

Runde Deckeneinbauleuchte mit asymmetrischer Optik bis 4,5 m Montagehöhe, abgesetzte LED-Versorgung.

Artikelnummer	L04.100693
Temperaturbereich	-15°C – 40°C
Gehäusematerial	Polycarbonat, flammhemmend
Gehäusefarbe	Signalweiss (RAL 9003)
Anschlussspannung DC	24 V ± 20 %



Technische Spezifikationen

ELEKTRO

Wirkleistung	1,5 W
---------------------	-------

LICHT

Optik	asymmetrisch
Lichstrom ΦNenn	140 lm

MECHANIK

Anschlussklemmen	2 x 3 x 2,5 mm ²
Abmessungen (DxT)	85 x 30 mm
Gewicht	0,12 kg

EINBAUMASSE

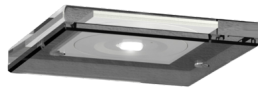
Ausschnitt \emptyset	– 68 mm
Materialstärke	1 – 30 mm
Einbautiefe	> 75 mm

Weitere Bilder

Montagevariante

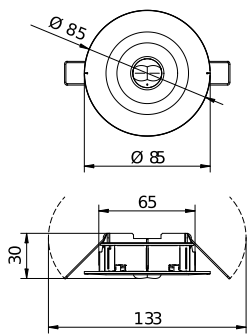


Montagevariante

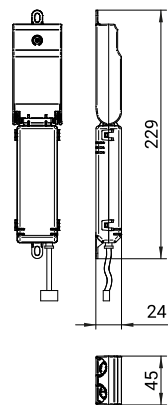


Technische Informationen

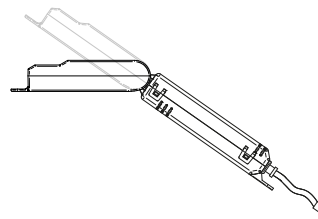
Technische Zeichnung



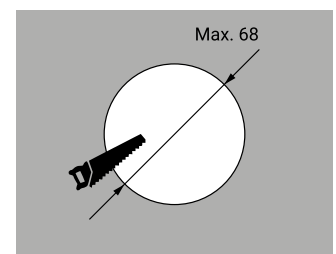
Technische Zeichnung



Detailbild



Ausschnitt



Zubehör



ECO-/POWER SPOT Schutzabdeckung rund

L04.100706



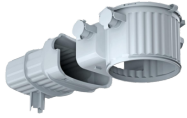
ECO-/POWER SPOT Rahmen quadratisch

L04.100705



ECO-/POWER SPOT Schutzabdeckung quadratisch

L04.100707



AGRO HaloX® 100 mit Tunnel 190 für Ortbeton

L00.100171



AGRO HaloX® 100 Frontteile, 68mm

L00.100172

Ersatzteile



H-Modul-PLC24-G-350

N00.100074



ECO SPOT AS DE, PLC, O-E

L04.100743

Abstandstabelle

Deckenmontage
asymmetrisch

Montagehöhe in Meter

L1



L2



Montagehöhe in Meter	L1	L2
2,5	8,3	19,4
3,0	8,6	21,8
3,5	7,7	23,4
4,0	6,5	23,9
4,5	3,2	22,0

Projektierungshilfe für Emin = 1,0 lx Messebene 0,02 m, Wartungsfaktor WF = 80 %

Abstandstabelle mit Schutzabdeckung rund/eckig

Deckenmontage
asymmetrisch

Montagehöhe in Meter

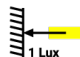
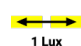
L1



L2



Montagehöhe in Meter	L1	L2
2,5	6,9	16,9
3,0	6,5	18,6
3,5	6,1	19,3

Montagehöhe in Meter	L1	L2
		
4,0	3,9	18,7
4,5	-	17,6

Projektierungshilfe für Emin = 1,0 lx Messebene 0,02 m, Wartungsfaktor WF = 80 %