



ECO SPOT 2 AS DE, CMR

Runde Deckeneinbaubatterieleuchte mit asymmetrischer Optik bis 4,5m Montagehöhe, abgesetzte LED-Versorgung.

Artikelnummer	L04.100733
Temperaturbereich	0°C – 30°C DS; 0°C – 35°C BS
Gehäusematerial	Polycarbonat, flammhemmend
Gehäusefarbe	Signalweiss (RAL 9003)
Anschlussspannung AC	230 V ± 10 %, 50 Hz



Technische Spezifikationen

ELEKTRO

Scheinleistung	9,25 VA
Batterietyp	Li-Ion; 3,7 V, 2,6 Ah
Batterielaufzeit	1 h – 8 h

LICHT

Optik	asymmetrisch
Lichstrom ΦNenn	max. 200 lm

MECHANIK

Anschlussklemmen	2 x 4 x 2,5 mm ²
Abmessungen (DxT)	85 x 30 mm
Gewicht	0,28 kg

EINBAUMASSE

Ausschnitt \emptyset	– 68 mm
Materialstärke	1 – 30 mm
Einbautiefe	> 75 mm

DS: Dauerschaltung, BS: Bereitschaftschaltung.

Hinweis: Lithium-Ionen Akku mit Schutzbeschaltung. Beachten Sie die Sicherheitsbestimmungen für den Umgang mit Lithium-Ionen Akkumulatoren.

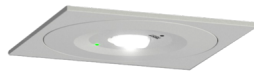
Achtung: Das vierteilige H-Modul passt nicht in ein Einbetoniergehäuse mit Trafo-Tunnellänge 190mm.

Weitere Bilder

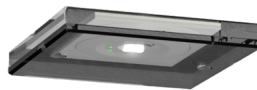
Montagevariante



Montagevariante

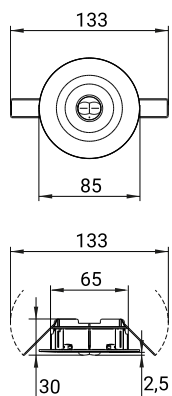


Montagevariante

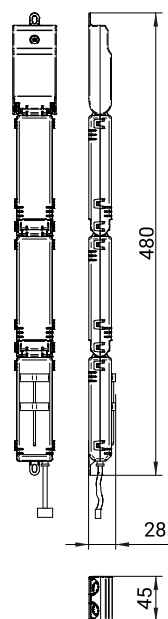


Technische Informationen

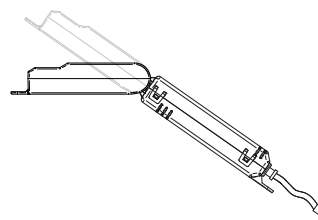
Technische Zeichnung



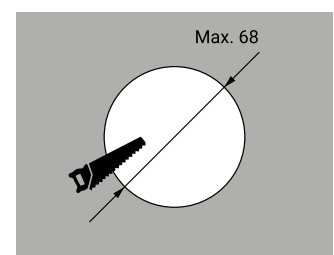
Technische Zeichnung



Detailbild



Ausschnitt



Zubehör



ECO-/POWER SPOT Schutzabdeckung rund

L04.100706



ECO-/POWER SPOT Rahmen quadratisch

L04.100705



ECO-/POWER SPOT Schutzabdeckung quadratisch

L04.100707



ECO SPOT 2 AS DE, CMR

L04.100733

Ersatzteile



Li-Ion Akku 3,7 V / 2,6 Ah

L04.100371



H-Modul-SC2-CMR

L04.100803



ECO SPOT 2 AS DE, CMR O-E

L04.100806

Abstandstabelle

Deckenmontage
asymmetrisch

Montagehöhe in Meter

L1



L2



L3



L4



2,5	7,9	18,8	2,0	5,8
3,0	8,4	20,9	2,0	5,8
3,5	8,6	22,3	1,8	5,8
4,0	6,6	23,4	1,6	5,7
4,5	4,3	23,1	1,2	5,5

Projektierungshilfe für Emin = 1,0 lx Messebene 0,02 m, Wartungsfaktor WF = 80 %, Batteriebetrieb 1-3 h