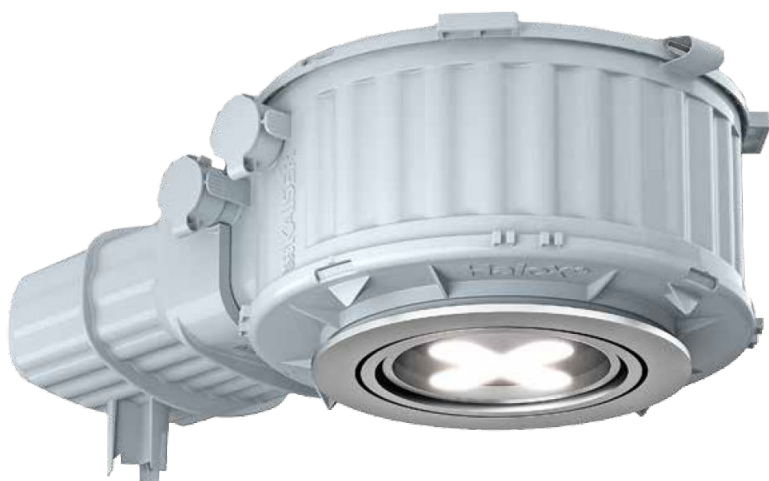




HaloX[®] 100 Beton-Einbaugehäuse mit Trafotunnel 190 für Ortbeton

HaloX[®] 100 Beton-Einbaugehäuse für Sicherheitsleuchten. Runde Frontteile, Frontteile für Sichtbeton, Trafo-Tunnel und Zubehör ermöglichen vielfältige Einbaumöglichkeiten.

- Für Ortbetondecken und -wände
- Werkzeuglose Öffnungstechnik für Rohre M20/M25
- HaloX[®] 100 mit Tunnel 190
- Für Deckenauslässe bis Ø 100 mm
- Starre und kardanbefestigte Leuchten





System HaloX® 100 mit Tunnel

Einbaudurchmesser Leuchte / Lautsprecher	<=100 mm
max. Einbautiefe Leuchte / Lautsprecher	110 mm
Lampenleistung LED	max. 20 Watt
Lampenleistung NV/HV/TC max.	max. 50 Watt
Gehäusedurchmesser Ø	130 mm
Tiefe inkl. Frontteil	120 mm
Tunnel Länge	190 mm
Tunnel Breite	140 mm
Tunnel Höhe	85 mm
Kombinationseinführung für Rohre M20/M25	4



Frontteile für Sichtbeton mit Elastomerdichtung (auf Anfrage).

Bestellangaben:

Artikelnummer

HaloX® 100 Beton-Einbaugehäuse mit Trafotunnel 190

L00.100171

Zubehör:

Artikelnummer

HaloX® 100 Frontteil Deckenauslass, Durchmesser 68mm für Leuchte: GuideLed 13011.1, 13021.1, 13091.1, 350x und Micropoint

L00.100172

HaloX® 100 Frontteil Deckenauslass, Durchmesser 100mm für Leuchte: Einzelbatterie MICRO-UP

L00.100173