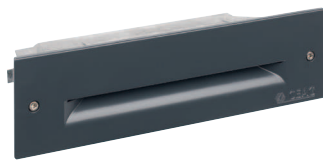


SL 91011 LED CG-S

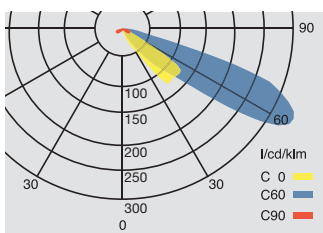
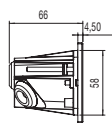
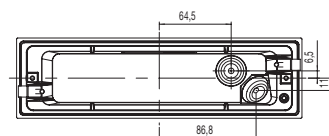
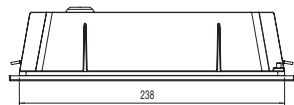
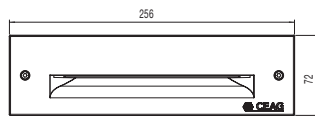
Sicherheitsleuchte, Wand- oder Stufeneinbaumontage



SL 91011 LED CG-S



Massangaben in mm



Lichtverteilungskurve SL 91011 LED CG-S

- LED-Stufen-Sicherheitsleuchte aus Aluminium-Druckguss für Einbaumontage
- Hohe Schutzart IP65
- Lichtlenkung mittels in Abdeckscheibe integrierter Linsenoptik, optimiert für die Ausleuchtung von Stufen
- Besonders geeignet für Anwendung wie z.B. in Hörsälen, da durch die spezielle Anordnung der LED-Optik die Blendung von tieferstehenden Personen vermieden wird
- Vier Helligkeitsstufen (100%, 80%, 60%, 40%) einstellbar zur Anpassung an die Umgebungshelligkeit
- Seitliche Befestigungskralen zur einfachen Montage in Hohlwände oder Holzstufen (Klemmbereich 3-30 mm)
- Verkürzter Inspektionsaufwand durch CEWA Guard Technologie
- Automatische Funktionsüberwachung von bis zu 20 Leuchten pro Stromkreis
- Reduzierte Installationskosten durch STAR-Technologie
- Frei programmierbarer Mischbetrieb der Schaltungsarten pro Leuchte in einem Stromkreis

Lichtstrom Φ_{Nenn}	33 lm
Lichtstrom $\Phi_E/\Phi_{\text{Nenn}}$ am Ende der Nennbetriebsdauer	100 %
Gehäusematerial	Aluminium-Druckguss
Gehäusefarbe	Anthrazit RAL 7016 (Blende)
Gewicht	0,57 kg
Montageart	Wand- oder Stufeneinbaumontage
Anschlussklemmen	Steckklemme 2 x 3 x 2,5 mm ²
Anschlussspannung	220 - 240 V AC, 50/60 Hz, 176 - 275 V DC
Anschlussleistung Netzbetrieb (Scheinleistung/Wirkleistung)	4,6 VA / 2,1 W
Zulässiger Temperaturbereich	-20 °C bis +40 °C
Stromaufnahme Batteriebetrieb (220 V)	10 mA
Leuchtmittel	7 x 0,2 W LED / 4000 K

Bestellangaben

Lieferumfang	Bestell-Nr.
SL 91011 LED CG-S Stufenleuchte IP65 mit LED-Versorgung in CG-S Technik und LED-Leiterkarte (4000 K), mit Befestigungskralen zum Einbau in Hohlwänden	L02.100543

Bestellangaben Zubehör

Lieferumfang	Bestell-Nr.
Einbaugehäuse für SL 91011 LED CG-S, zum Einputzen oder für den Betoneinbau	L02.100544