



## AM 12140H Batterie

Die Batterien der AM Serie sind verschlossene, ventilregulierte Bleibatterien in AGM (Vlies) Technologie mit einer Gebrauchsdauer von 5 Jahren. Sie erfüllen den IEC Standard. Alle Batterien der AM-Serie sind im zyklischen Betrieb vorzugsweise für kurzzeitig hohen Strombedarf geeignet und im Dauerbetrieb für USV, medizinische Geräte, Notbeleuchtung und Anwendungen für Sicherheitssysteme.



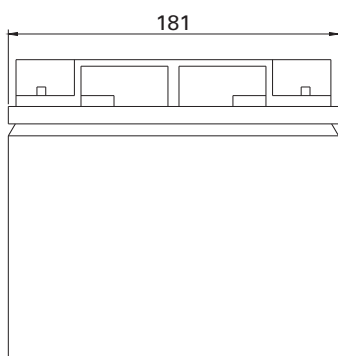
### Spezifikationen

Zellen pro Einheit	6
Volt pro Einheit	12
Kapazität	14 Ah bei 20 h und 1.75 V pro Zelle (25°C)
Gewicht	ca. 4.2 kg
Max. Entladestrom	140 A (5 Sek.)
Innenwiderstand	ca. 14 mΩ
Betriebstemperaturbereich	Entladung: -20°C~60°C Ladung: 0°C~50°C Lagerung: -20°C~60°C
Empfohlener Betriebstemperaturbereich	25°C ±5°C
Schwebeladespannung	13.7 bis 13.9 VDC bei 25°C
Max. Ladestrom	4.2 A
Starkladung	14.6 bis 14.8 VDC bei 25°C
Selbstentladung	ALMAT ventilregulierte Bleibatterien (VRLA) können bis zu 6 Monate bei 25°C gelagert werden. Die Selbstentladerate beträgt weniger als 3% pro Monat bei 25°C. Batterie vor Gebrauch laden.
Anschluss	M5
Gehäusematerial	Kunststoff ABS (UL94-HB), Flammbeständigkeit nach UL94-V2 auf Anfrage

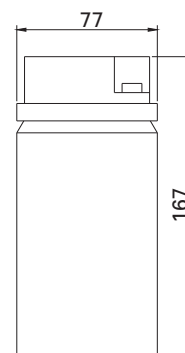
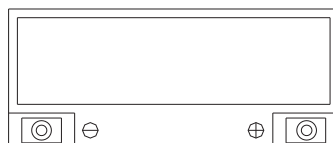
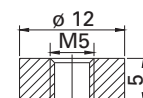


### Abmessungen

Einheit: mm Abmessungen: 181(L)x77(B)x167(H)



Anschluss M5



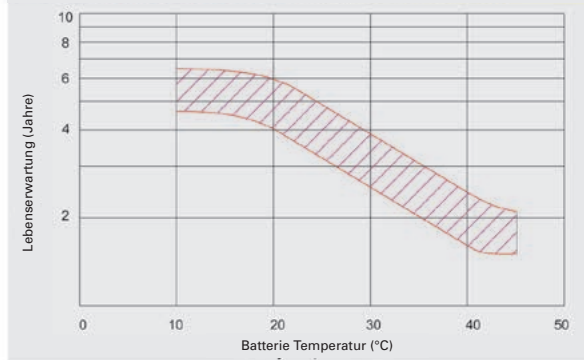
**Max. Entladestrom nach Zeit: A (25°C)**

V/Zeit	5 Min.	8 Min.	10 Min.	15 Min.	20 Min.	30 Min.	60 Min.	90 Min.
9.60 V	60.99	45.09	40.53	29.44	24.13	17.78	10.01	7.91
10.0 V	60.16	44.75	39.90	28.75	23.39	17.39	9.91	7.81
10.2 V	58.31	42.04	37.79	27.62	22.89	16.98	9.60	7.61
10.5 V	56.31	38.91	34.52	26.22	21.95	16.41	9.25	7.52
10.8 V	51.99	36.12	30.91	25.04	21.34	14.32	8.90	7.28
11.1 V	47.67	33.33	28.44	23.86	20.73	13.06	8.55	7.04

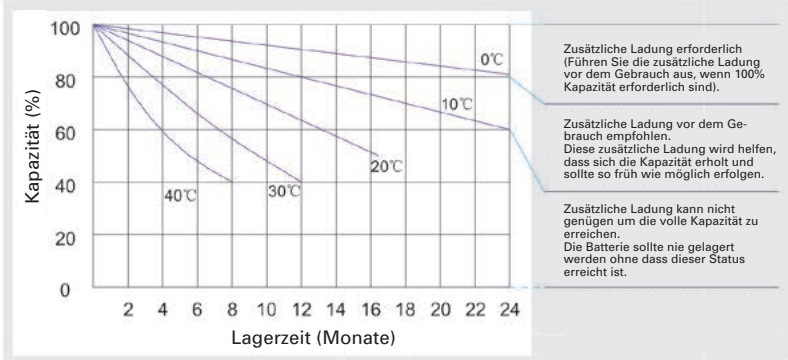
**Max. Entladeleistung nach Zeit: W (25°C)**

V/Zeit	5 Min.	8 Min.	10 Min.	15 Min.	20 Min.	30 Min.	60 Min.	90 Min.
9.60 V	659.9	492.9	445.8	342.8	266.8	196.9	111.4	88.14
10.0 V	659.0	491.8	442.4	336.8	260.8	193.8	110.5	87.19
10.2 V	643.6	468.6	422.3	326.9	258.0	192.3	109.3	86.92
10.5 V	627.6	439.4	392.9	316.7	251.7	188.7	107.4	86.56
10.8 V	591.6	412.2	385.3	303.4	244.2	168.3	104.9	85.80
11.1 V	555.6	385.0	377.7	290.1	236.7	156.3	102.4	85.04

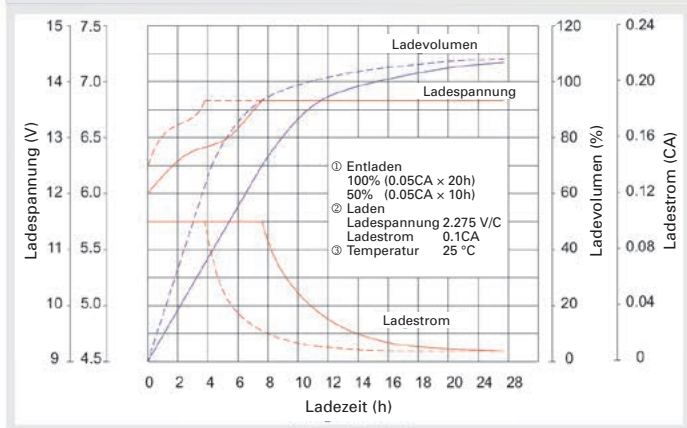
**Einfluss der Temperatur auf die Lebensdauer**



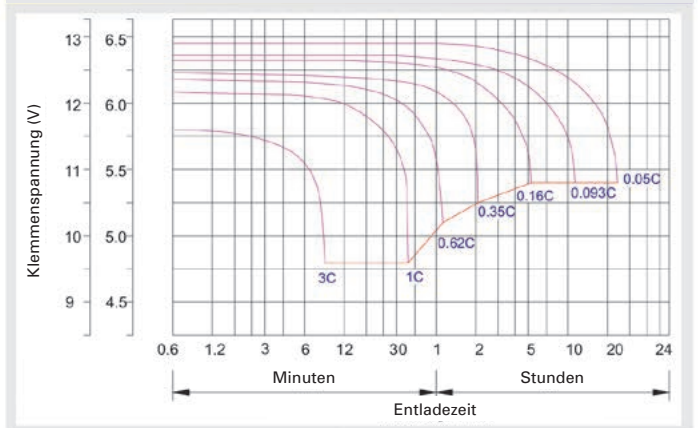
**Selbstentlade-Eigenschaften**



**Lade-Eigenschaften**



**Entlade-Eigenschaften**



**Kapazität vs. Temperatur**

Batterie Typ		-20°C	-10°C	0°C	5°C	10°C	20°C	25°C	30°C	40°C	45°C
GEL Batterie	6 V & 12 V	50%	70%	83%	85%	90%	98%	100%	102%	104%	105%
AGM Batterie	2 V	60%	75%	85%	88%	92%	99%	100%	103%	105%	106%
AGM Batterie	6 V & 12 V	46%	66%	76%	83%	90%	98%	100%	103%	107%	109%
Batterie	2 V	55%	70%	80%	85%	92%	99%	100%	104%	108%	110%

**Entladestrom vs. Entladespannung**

Entladeschlussspannung (V pro Zelle)	1.75 V	1.70 V	1.60 V
Entladestrom (A)	(A) ≤ 0.2C	0.2C < (A) < 1.0C	(A) ≥ 1.0C

**Batterien alle 6 Monate laden, wenn Lagerung bei 25°C**

Lademethode	
Konstantspannung	-0.2Cx2h+2.4-2.45 V/Zellx24h, Strom max. 0.3C
Konstantstrom	-0.2Cx2h+0.1Cx12h
Starkladung	-0.2Cx2h+0.3Cx4h