



Notlicht + Notstrom



# Kundendienst

Service-Hotline



052 355 33 53



service@almat.ch



**Wir sind für Sie da  
zu allen Themen  
in den Bereichen:**

- **Service**
- **Inbetriebnahme**
- **Störungsbehebung**
- **Wartung**
- **technische Beratung**
- **Support**

Unsere Mitarbeitenden der Service-Hotline nehmen Ihre Angaben kompetent in unserem System auf und aufgrund der hinterlegten Details Ihrer Anlage erfolgt eine qualifizierte Beratung. Etwa ein Drittel aller Anliegen kann somit direkt gelöst werden.

Sollte eine telefonische Lösungsfindung einmal nicht möglich sein, erfolgt eine sofortige Benachrichtigung des für Sie nächsten Service-Mitarbeiters. Eine optimale und schnelle technische Hilfe vor Ort ist dadurch gewährleistet.

**Sie erreichen uns per  
Telefon:**

 **052 355 33 53**

Montag bis Freitag von 8:00 bis 12:00  
und von 13:15 bis 17:00 Uhr

**Sie können uns auch via  
E-Mail kontaktieren:**

 **[service@almat.ch](mailto:service@almat.ch)**



*Wir sind für Sie da*

## Service-Stützpunkte

**Wir sind  
in Ihrer Nähe!**



Im Störfall benötigen Sie schnelle und unkomplizierte technische Hilfe, damit die Sicherheit für alle gewährleistet ist. Durch die regionale Aufteilung unserer gut ausgerüsteten Service-Techniker innerhalb der Schweiz ist eine schnelle Störungsbehebung möglich. Der Service an Ihrer Anlage ist aufgrund kurzer Anfahrtswege wirtschaftlich und kalkulierbar für Sie. Die Koordination unserer Service-Mitarbeiter erfolgt über unsere Hotline – so ist eine optimale Routenplanung sichergestellt.

Alle unsere Servicefahrzeuge sind mit den wichtigsten Ersatzteilen ausgerüstet, so dass eine kostengünstige Störungsbehebung für Sie möglich ist. An unserem Hauptsitz in Tagelswangen (ZH) und in den Service-Stützpunkten Bern und Luzern verfügen wir über ein umfangreiches Ersatzteillager für Notlichtsysteme, Leuchten, Batterien und USV. Die Betreuung durch unsere Service-Techniker erstreckt sich auf eigene wie auch auf fremde Notlicht- und Notstromsysteme, Installationen und Einzelkomponenten.



*Unkomplizierte Hilfe ist garantiert*

### Servicequalität ist uns wichtig!



*Für Sie im Einsatz*

Unsere Service-Techniker unterstützen Sie bei Inbetriebnahme, Störungsbehebung, Akkuaustausch und Wartung/Service.

Durch regelmässige individuelle Schulungen werden unsere Mitarbeiter technisch auf den neusten Stand gebracht. Somit wird ein fachlich qualifizierter Service vor Ort gewährleistet und gibt Ihnen die Sicherheit, dass für den Notfall alles vorbereitet ist. Seit 30 Jahren produziert und vertreibt die ALMAT AG erfolgreich Notfall- und Notstromanlagen. Durch regelmässige Schulungen wird dieses Fachwissen an unsere Service-Techniker weitergeleitet.

Dadurch ist eine professionelle Arbeit an Ihrer installierten Anlage möglich und bei weiterführenden Problemstellungen stehen an unserem Hauptsitz in Tagelswangen (ZH) die Mitarbeiter aus den Bereichen Anlagenbau und Leuchtenwerkstatt mit Rat und Tat zur Seite.

Individuelle Kundenwünsche und Sonderlösungen können aufgrund unserer Unternehmensstruktur effizient und kurzfristig umgesetzt werden. Sowohl die Anlagen als auch die notwendigen Leuchten werden an unserem Hauptsitz hergestellt.



*Eigener Leuchtenbau*



*Individueller Anlagenbau*

### Ein guter Start für Sie!

Nach dem Aufbau erfolgt durch unsere Service-Techniker die Inbetriebnahme Ihrer Anlage, so dass Sie die Sicherheit haben, dass die Anlage richtig installiert wurde und technisch einwandfrei arbeitet.

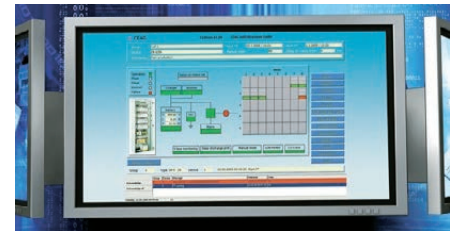
Neben dem Anschluss der Batterien und einem Funktionstest im simulierten Notfall wird eine individuelle Instruktion für Sie durchgeführt. So lernen Sie die notwendigen Details Ihrer Anlage kennen und können persönliche Themen ansprechen.

Das im Rahmen der Inbetriebnahme erstellte Messprotokoll gewährleistet eine zusätzliche Transparenz aller technischen Details.

Auf Kundenwunsch führen wir jederzeit individuelle Schulungen vor Ort oder in unserem Hauptsitz in Tagelswangen (ZH) durch.

Bitte wenden Sie sich diesbezüglich an die Service-Hotline.

Gerade bei grösseren Objekten ist eine Software der ideale Partner für den optimierten und damit wirtschaftlichen Betrieb der kompletten Not- und Sicherheitsbeleuchtung.



Die leistungsstarke Visualisierungssoftware CGVision steuert und überwacht solche Objekte mit höchster Zuverlässigkeit. Eine individuelle Programmierung, Einführung und Inbetriebnahme dieser Software CGVision durch unsere Service-Techniker ist Ihnen garantiert. Bitte sprechen Sie uns an.



*Inbetriebnahme durch unsere Service-Techniker*

### Immer auf dem neusten Stand der Sicherheit!

Durch eine fachgerechte Wartung wird die Funktionalität und Verfügbarkeit Ihrer Anlage über Jahre hinaus sichergestellt. Die Lebenserwartung der Anlage und der Batterien wird erhöht, mögliche auftretende Komplikationen werden frühzeitig erkannt und durch unsere Mitarbeiter präventiv behoben. Somit wird die Sicherheit gewährleistet. Mindestens eine Wartung pro Jahr wird zur Aufrechterhaltung der einwandfreien Funktionalität der Anlage empfohlen. Sprechen Sie uns auf unsere Wartungs-Angebote an, wir beraten Sie gerne.

#### Unsere Wartung beinhaltet folgende Punkte:

- Batterien werden fachgerecht und gemäss Batteriehersteller gewartet und geprüft; somit kann die Lebensdauer der Batterien verlängert werden
- Reinigen der Batterien und der Elektronikteile
- mechanische Prüfung der Anlage sowie der Anschlüsse
- Kontrolle von Gruppenmodulen, Kühlluftventilatoren und der Steuer elektronik; allfällige Justierung
- Prüfen der angeschlossenen Endstromkreise und Leuchtmittel (wenn zugänglich)
- Batterietest unter Gesamtbelastung
- Messen der aktuellen Lastverhältnisse
- gesetzlich gefordertes Mess- bzw. Prüfprotokoll



*Sicherheit, die zählt*

## Ein grosses Angebot!

Niemand kennt unsere Geräte so gut wie wir. Als Hersteller sind wir in der Lage, langfristig die Versorgung mit Original-Ersatz- und -Bauteilen auch für ältere Gerätegenerationen und Sonderanfertigungen sicherzustellen. Wir verfügen über ein umfangreiches Ersatzteillager für Notlichtsysteme, Leuchten, Batterien und USV am Hauptsitz in Tagelswangen (ZH) und auch in den Servicestellen Bern und Luzern. Alle unsere Servicefahrzeuge sind mit den wichtigsten Ersatzteilen ausgerüstet.

Lagerbestellungen, die bis 11:00 Uhr (Mo–Fr) bei uns eintreffen, werden noch am gleichen Tag versendet.

Gerne nehmen wir im Sinne der Nachhaltigkeit ihre gebrauchten Batterien zurück und entsorgen sie fachgerecht. Sprechen Sie uns darauf an.

Not- und Sicherheitsleuchten



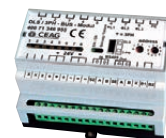
Batterien



Notlichtsysteme LPS und CPS



AC- und DC-Batteriesysteme



Notstromsysteme USV





**ALMAT AG**  
**Notlicht + Notstrom**  
Neustadtstrasse 1  
8317 Tagelswangen  
Schweiz

**T: 052 355 33 55**  
**F: 052 355 33 66**  
**[www.almat.ch](http://www.almat.ch)**  
**[info@almat.ch](mailto:info@almat.ch)**

