

Zentrale Visualisierung

CGLine+ Touchscreen Controller

CGLine+ Touchscreen Controller

Der CGLine+ Touchscreen Controller kombiniert den CGLine+ Web Controller mit einem 10,1 Zoll Touchscreen Tablet in einem Gehäuse.

Visualisierung, Konfiguration und Steuerung von bis zu 800 CGLine+ Einzelbatteriebeleuchten von einer zentralen Stelle durch intuitive Bedienung der Oberfläche.

Das bedeutet: Volle Kontrolle aller angeschlossenen Lichtpunkte auf einem Tablet.



Der Touchscreen Controller ist in 3 unterschiedlichen Versionen erhältlich:

1. CGL+ CGVision Touchscreen S/Controller

- CGLine+ Web-Controller
- 10,1 Zoll Touchscreen
- CGVision Lite Software

Volle Konfiguration und Visualisierung des integrierten CGLine+ Web-Controllers als eigenständige Lösung.

2. CGL+ CGVision Touchscreen G/Controller

- CGLine+ Web-Controller
- Ethernet Anbindung
- 10,1 Zoll Touchscreen
- CGVision Lite Software

Volle Konfiguration und Visualisierung des integrierten CGLine+ Web-Controllers und einer Gruppe von bis zu 9 weiteren, über das Ethernet angeschlossenen CGLine+ Web-Controllern.

3. CGLine+ Web Touchscreen Controller

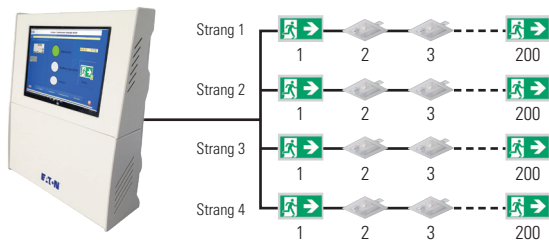
- CGLine+ Web-Controller
- Ethernet Anbindung
- 10,1 Zoll Touchscreen
- Integrierter Web-browser

Konfiguration und Visualisierung des integrierten CGLine+ Web-Controllers. Eine optionale CGVision-Software ermöglicht die zentralisierte Überwachung und Steuerung von bis zu 32 externen Web-Controllern via Ethernet.

Eine übersichtliche Darstellung der Leuchten in Grundrissplänen ist möglich.



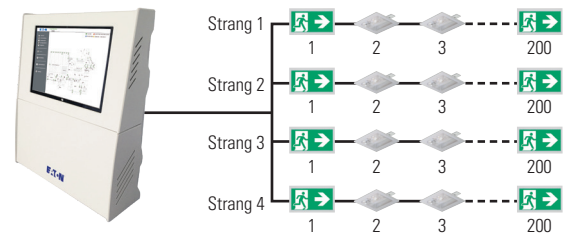
1. Eigenständige Visualisierung



CGL+ CGVision Touchscreen S/Controller

- Visualisierung mit CGVision Lite Software

oder

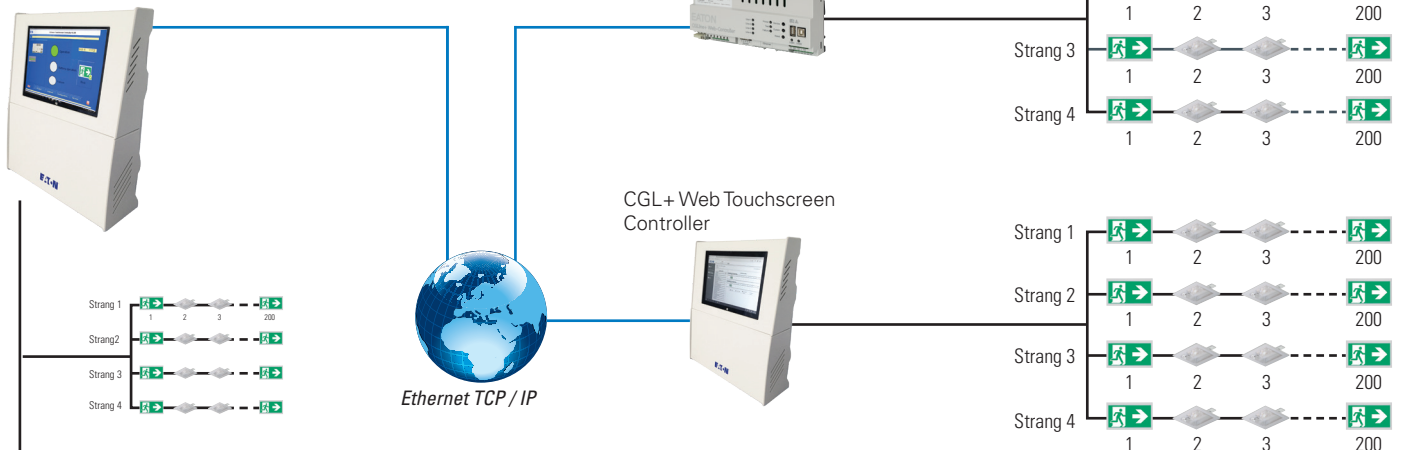


CGL+ Web Touchscreen Controller

- Webbasierte Visualisierung
- eingebetteter Gebäudegrundriss

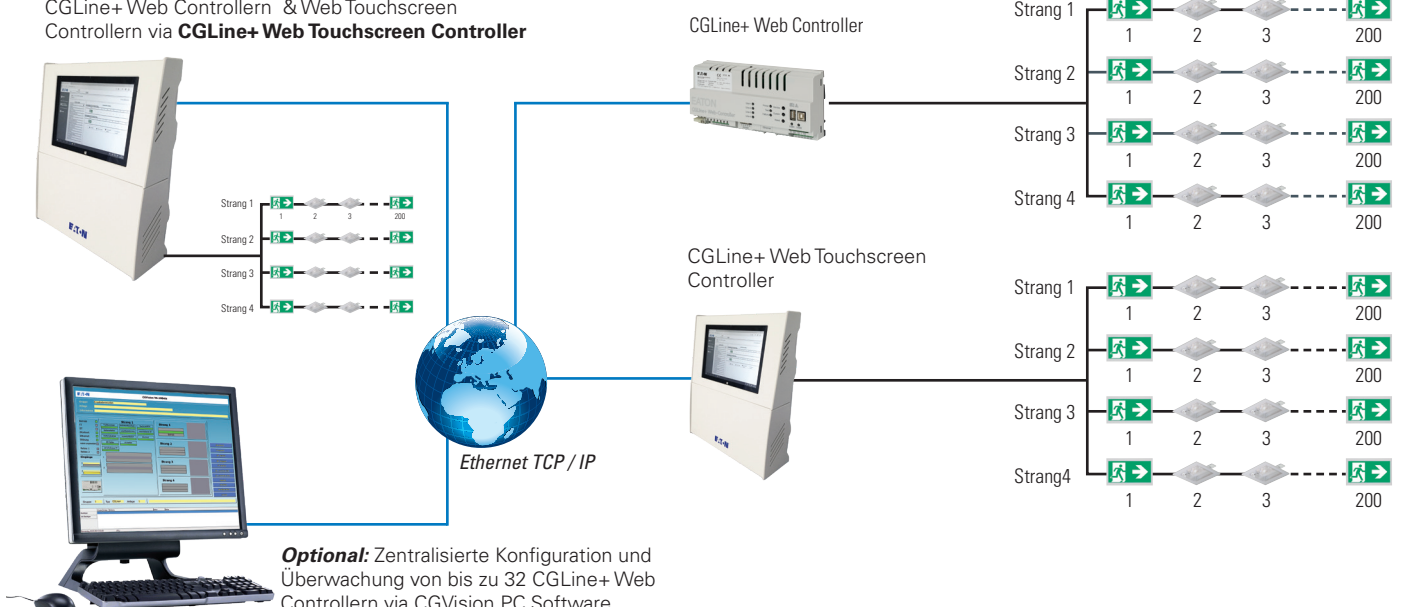
2. Gruppen Visualisierung mit CGL+ Touchscreen G/Controller

Zentralisierte Konfiguration und Überwachung von **bis zu 9** weiteren CGLine+ Web Controllern oder CGL+ Web Touchscreen Controllern via **CGL+ CGVision Touchscreen G/Controller**



3. Web-basierte Gruppen Visualisierung mit CGLine+ Web Touchscreen Controller

Zentralisierte Konfiguration und Überwachung von CGLine+ Web Controllern & Web Touchscreen Controllern via **CGLine+ Web Touchscreen Controller**



Optional: Zentralisierte Konfiguration und Überwachung von bis zu 32 CGLine+ Web Controllern via CGVision PC Software

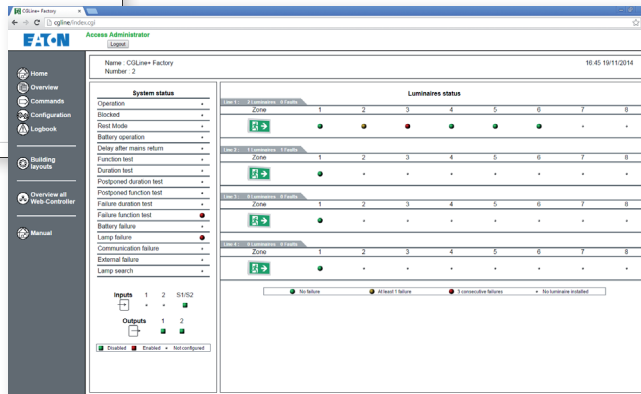
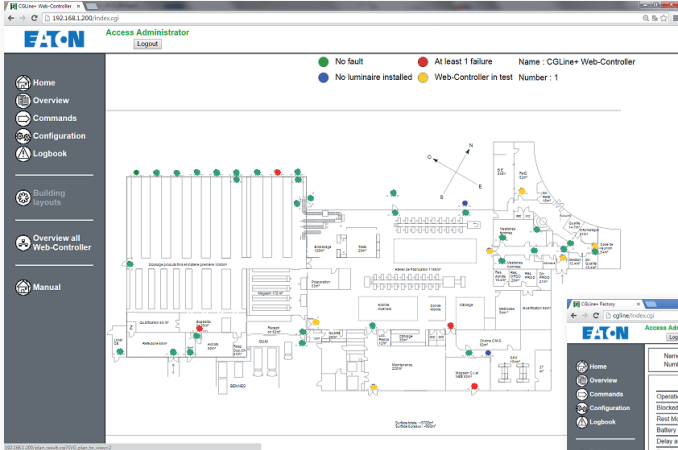
Zentrale Visualisierung

CGLine+ Touchscreen Controller

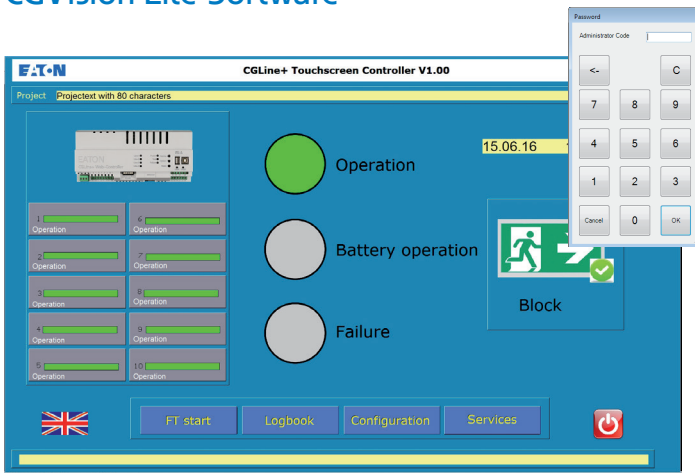
CGLine+ Web-basierte Visualisierung

Zentralisierte Überwachung von bis zu 10 CGLine+ Web Controllern und Web Touchscreen Controllern :

- Passwortgeschützter Zugriff als Administrator oder Benutzer
- Grundrissansicht
- Blockieren der Notlichtfunktion für alle angeschlossenen Leuchten
- Manueller Funktions- oder Betriebsdauertest (Gesamtgerät, Zonenweise oder einzelne Leuchten)
- 8 frei wählbare Prüfgruppen
- Die Ergebnisse der Tests werden in einem elektronischen Prüfbuch für mindestens 4 Jahre normenkonform gespeichert
- Automatische E-Mail Benachrichtigung bei Störungen

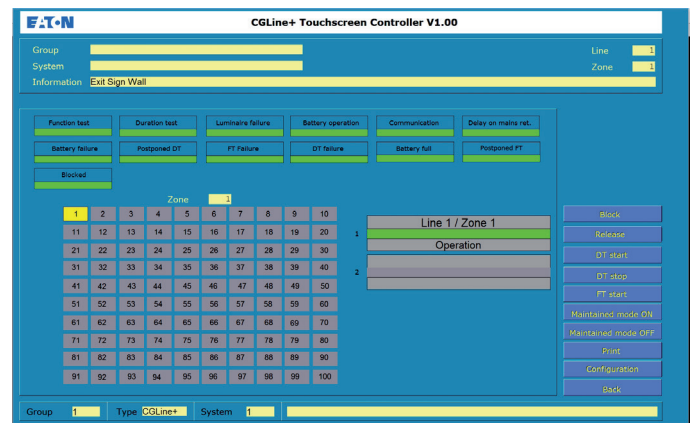
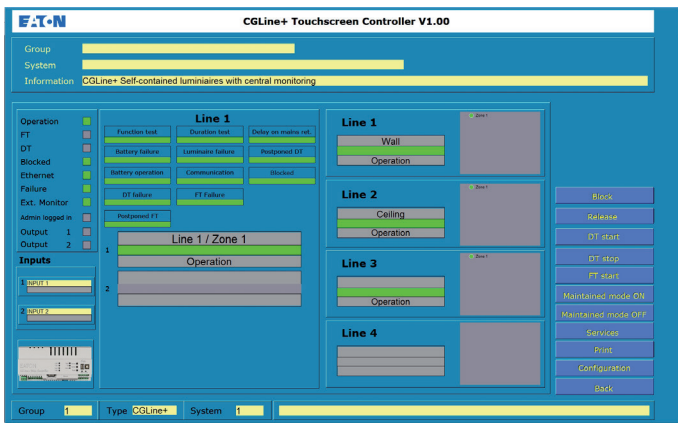


CGVision Lite Software



Startbildschirm:

- Statusanzeige für bis zu 10 CGLine+ Web Controllern und allen angeschlossenen CGLine+ Leuchten (Betrieb, Batteriebetrieb, Störung)
- Blockierfunktion aller Leuchten
- Manueller Funktions- oder Betriebsdauertest aller Leuchten
- Die Ergebnisse der Tests werden in einem elektronischen Prüfbuch für mindestens 4 Jahre normenkonform gespeichert
- Einfache Umschaltung zwischen 19 Sprachen



Geräteansicht:

- Status und Übersicht des Controllers

Zonenansicht:

- Übersicht der Zone und der angeschlossenen Leuchten

CGLine+ Touchscreen Controller



CGLine+ Touchscreen Controller

- 10,1 Zoll Farbtouchscreen Tablet mit Windows 10
- Bis zu 800 Leuchten anschließbar, aufgeteilt in max. 4 Stränge
- Unverwechselbare ID pro Leuchte ab Werk zugewiesen
- Automatische Leuchtensuchfunktion, keine manuelle Adressierung notwendig
- Einfache Sortierung durch freie Kurzadressenzuordnung
- Freie Eingabe von Leuchten-Zielortbezeichnungen mit jeweils 20 Zeichen
- Übersichtliche Aufteilung der Leuchten in bis zu 16 Zonen pro Strang
- Automatischer Funktions- und Betriebsdauertest, Prüfabstand ist frei wählbar
- Bis zu 8 Testgruppen für Funktionstest (FT) und Betriebsdauertest (BT) pro Leuchte definierbar
- Elektronischer Prüfbuchspeicher für einen Zeitraum von mindestens 4 Jahren
- Blockieren der Notlichtfunktion in Betriebsruhezzeiten (Alle / pro Busstrang / pro Zone / pro Leuchte)
- Leuchten in Dauerlicht schaltbar (Alle / pro Busstrang / pro Zone / pro Leuchte)
- Passwortgeschützter Zugriff als Administrator oder Benutzer
- Visualisierung der Leuchten in bis zu 30 verschiedenen Grundrissen
- Effektive und komfortable Analyse des Prüfbuches mittels CGLine+ PC-Software

CGLine+ CGVision Touchscreen S/Controller - Besondere Eigenschaften :

- CGVision Touchscreen Software ermöglicht die vollständige Konfiguration und Visualisierung des integrierten CGLine+ Web Controllers

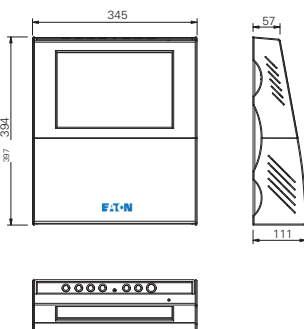
CGLine+ CGVision Touchscreen G/Controller - Besondere Eigenschaften :

- Ethernet Anbindung
- CGVision Touchscreen Software ermöglicht die vollständige Konfiguration und Visualisierung des integrierten CGLine+ Web Controllers und bis zu 9 externen Controllern via Ethernet
- Ein integrierter E-Mail-Dienst versendet bei Störungen automatisch E-Mails an bis zu zehn Empfänger. Hierbei können die E-Mail-Adressen in zwei Empfängergruppen aufgeteilt werden, um eine Eskalations-Hierarchie zu erstellen

CGLine+ Web Touchscreen Controller - Besondere Eigenschaften :

- Ethernet Anbindung
- Visualisierung des integrierten CGLine+ Web-Controllers und einer Gruppe von bis zu 9 weiteren, über das Ethernet angeschlossenen CGLine+ Web-Controllern
- Einfacher Zugriff über den Webbrowser
- Eingebetteter Gebäudegrundriss and used to localized faulty luminaires
- Kompatibel mit einer übergeordneten CGVision Software
- Ein integrierter E-Mail-Dienst versendet bei Störungen automatisch E-Mails an bis zu zehn Empfänger. Hierbei können die E-Mail-Adressen in zwei Empfängergruppen aufgeteilt werden, um eine Eskalations-Hierarchie zu erstellen

Maßangaben Controller in mm



Abmessungen in mm (H x W x D)	345 x 397 x 111
Gehäusetyp	Kunststoff, Wandaufbaugeschäft
Spannungsversorgung	230 V AC, 50/60 Hz
Leistungsaufnahme	< 12 Watt im Standby Betrieb < 38 Watt unter Vollast
Anschlussklemmen	max. 2,5 mm ²
Zul. Umgebungstemperatur	0 ° bis +35 °C
Lagertemperatur	0 ° bis +35 °C
Schutzart	IP20

Bestellangaben

Typ	Lieferumfang	Bestell-Nr.
CGLine+ Web Touchscreen Controller	Visualisierung des integrierten CGLine+ Web Controllers und von externen angeschlossenen Web Controllern über den integrierten Webbrowser auf dem Touchscreen; optionale CGVision Software ermöglicht die Konfiguration und Überwachung von bis zu 32 CGLine+ Controllern	L02.100691
CGL+ CGVision Touchscreen S/ Controller	CGL+ CGVision Touchscreen S/Controller: eigenständiges System ermöglicht volle Konfiguration und Überwachung	L02.100692
CGL+ CGVision Touchscreen G/ Controller	CGL+ CGVision Touchscreen G/Controller: Gruppen Visualisierung ermöglicht Konfiguration und Überwachung von bis zu 9 externen CGL+ Controllern	L02.100693

Zubehör

Typ	Lieferumfang	Bestell-Nr.
CGLine+ PC Software	auf CD-ROM	L02.100605