



Notlicht + Notstrom

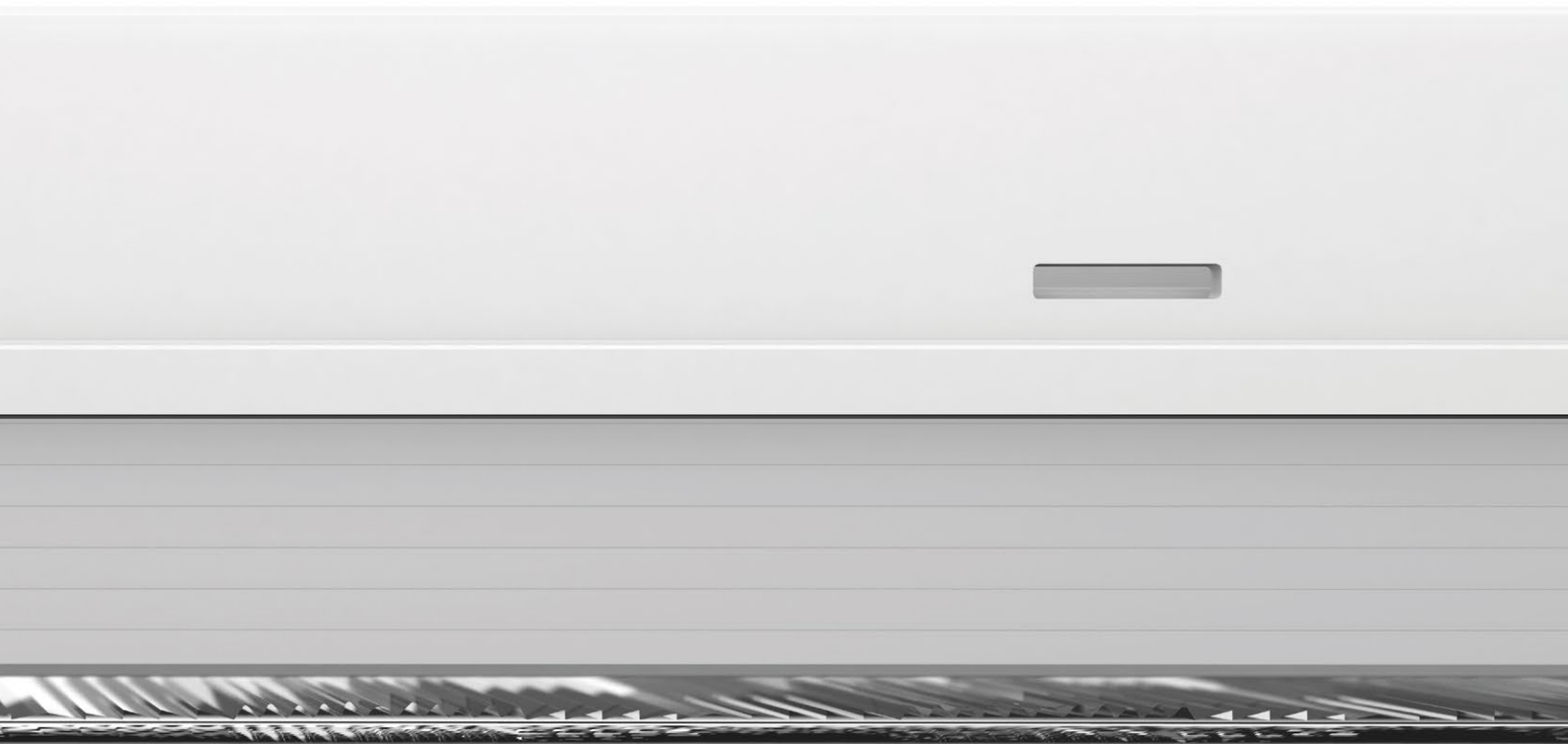


SIMPLEMENT 2
Effizienz bis zum Ende gedacht

SIMPLEMENT 2

Alle Änderungen
auf einen Blick





SIMPLEMENT 2

Effizienz bis zum Ende gedacht

Ein Gebäude wird durchschnittlich alle 20 Jahre renoviert. Innerhalb dieses Zeitraumes sollte ein Notlichtsystem **möglichst ressourcenschonend betrieben** werden. Die SIMPLEMENT 2 setzt auf **Effizienz von Anfang an** und das wirkt sich im gesamten Lebenszyklus aus.

Ersatzteilverfügbarkeit

Die SIMPLEMENT 2 ist mit den **Vorgängermodellen voll kompatibel**. ALMAT stellt sowohl den **LED-Leuchtmittelsein-satz** als auch andere **Ersatz-teile** über mind. 10 Jahre zur Verfügung.

Optimierte Lichtausbeute

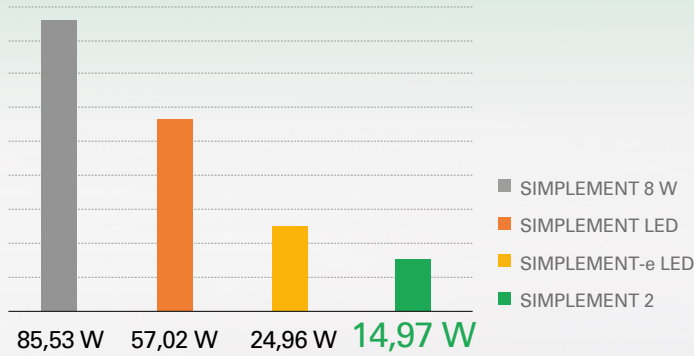
40% **Leistungseinsparung** wird mit der neuen SIMPLEMENT 2 gegenüber der SIMPLEMENT-e-LED erzielt. Durch die **reduzierte Leistung** ergeben sich **deutliche Vorteile bei der Anlagendimensionierung**. Für Gebäude, in denen früher grosse Schaltanlagen notwendig waren, reichen nun kleinere Sicherheitsstromquellen aus.



LED-Austauscheinsätze

60-80% **Einsparung bei Energie- und Instandhaltungskosten** im Vergleich zu herkömmlichen Leuchtstoffröhren – ein Argument für sich. Der Austausch von Leuchtstoff auf LED-Leuchten ist mit Hilfe des **SIMPLEMENT 2 Austauschsatzes werkzeuglos** möglich.

Wirkleistungsaufnahme von 100 m Fluchtweg



Ausleuchtung 1 lx entlang der Mittellinie gemäss EN 1838

Mit dem ALMAT-Keramikkunststoff wird die punktuelle Wärme der LED's deutlich schneller abgeleitet.

Wärmeleitfähiger ALMAT-Keramikkunststoff

Kunststoff ohne spezieller Wärmeleittechnik

Abbildung zeigt Wärmebildaufnahmen der Kühlkörper im Vergleich

Ausgefeiltes Wärmemanagement

5 Jahre Vollgarantie müssen wohl durchdacht sein. Viel Entwicklungs-Know-how, Erfahrung und höchste Fertigungsqualität sind Voraussetzungen für dieses Versprechen. Durch **gezielte Optimierung des Wärmemanagements**, mit Hilfe eines keramischen Kunststoffes, verringert sich die thermische Belastung der LED. Das ist eine **Voraussetzung für das 50'000 Std.-Garantiversprechen** an unsere Kunden.



Optimierte Lichttechnik

Durch den Einsatz **neuester LED-Technologie** werden **lichttechnisch bessere Werte** erreicht bei gleichzeitig **weniger Blendung**.

ALMAT AG, SIMPLEMENT 2, 09/2017 Technische Änderungen vorbehalten

Wussten Sie schon?

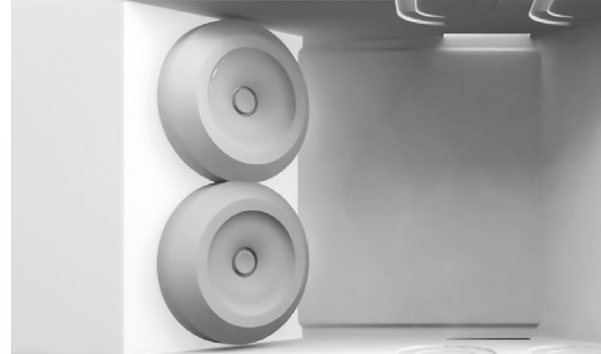
Ihr Gebäude soll im Sinne des EEEG* errichtet werden. Die SIMPLEMENT 2 trägt einen wesentlichen Teil dazu bei diese Anforderungen zu erfüllen. Nähere Informationen erhalten Sie bei Ihrem ALMAT-Ansprechpartner.

*Energieeffizienzgesetz gem. EU-Richtlinie 2012/27/EU

Effizienz bis zum Ende gedacht

Elektroinstallateure geben uns ein klares Feedback: Im Allgemeinen wird ein **steigendes Tempo** in der Projektrealisierung und zunehmend **komplexeren Produkten** am Markt beobachtet. Durch den erhöhten Zeitdruck und fehlenden Ressourcen das Personal entsprechend einzuschulen, passieren **oft Fehler bei der Installation**.

„Einfach sicher“ trifft nicht nur die Anforderung von vielen Betreibern. Installateure fordern ein Produkt, das „**sicher einfach**“ ist und **keine Installationsfehler** zulässt. Die SIMPLEMENT 2 ist eine montagefreundliche Allrounderleuchtenserie, die Zeit spart, wo Zeit knapp ist.



Ausgeklügelter Kabeleinführungsbereich

Durch den **mittig ausgerichteten, grossen Kabeleinführungsbereich** und die Vorprägung für die Aufputzinstallation lassen sich selbst **zwei E30-Kabel leicht einführen**.

Schnellmontage

Eine Längs- und eine Querlochbefestigung ermöglicht ein **einfaches Ausrichten** der Leuchte. Sämtliche Zubehörkomponenten werden **werkzeuglos** mittels **Clip-System** mit dem Leuchtenunterteil verbunden.

“

„Adressieren und Umadressieren ist kein Problem. Das Adressierrad ist von vorne ganz einfach und werkzeuglos zugänglich.“

Werkzeuglose Scheibenmontage

Die Piktogrammscheibe lässt sich durch **speziell entwickelte Halterungen** werkzeuglos montieren.

IP 65 als Standard

Die **serienmässig eingelegte Dichtung**, **kabeleinführungsfreundliche Tüllen** und **der IP-Stöpsel** zur Abdeckung der Befestigungsschrauben ergeben ein Produkt für höchste Anforderungen an den IP-Schutz. Zusätzlich ist auch der Kabeleinführungsbereich mit Wasserabflussöffnungen ausgestattet, damit **Stauwasser auszuschliessen** ist.

Grosszügiger Kabelanschlussraum

Selbst eine Durchgangsverkabelung mit 2,5 mm² Querschnitt ist im grosszügigen Kabelanschlussbereich mit den **vorkonfektionierten Steckklemmen** problemlos möglich.



“

„Auch beim Tausch des Leuchteneinsatzes gilt Plug and Play: Einfach und schnell ohne Werkzeug durchführbar.“

Schutz der Elektronik

Unscheinbare Laschen ermöglichen einen **einfachen Tausch ohne zusätzliche Hilfsmittel** und **schützen die Elektronik vor Beschädigung**.

Montagefreundlichkeit

Wenn Zeit Geld ist, zählt jede Sekunde.

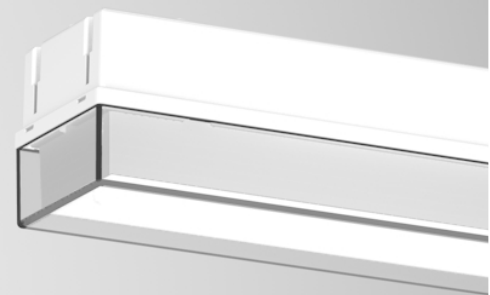
Die SIMPLEMENT 2 wurde in enger Zusammenarbeit mit unseren Kunden entwickelt und wird als die **anwendungsfreundlichste Leuchte am Markt** sehr geschätzt.

- Ein Schnellmontagesatz für alle Leuchtenvarianten
- Werkzeuglose Endmontage durch ausgeklügelte Rastmechanismen
- Einfaches und vielseitiges Zubehör für alle Montagevarianten
- Problemloses Umrüsten der Ausleuchtungscharakteristik bei Sicherheitsleuchten

Modular. Vielfältig. Flexibel.

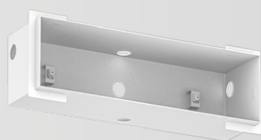
Die SIMPLEMENT 2 hat **exakt aufeinander abgestimmte Bausteine** und ermöglicht so unterschiedliche Lösungen für **Anwendungs- und Montageprobleme**.

Das Geheimnis dahinter? Ein **Leuchtengehäuse** für alle Leuchtenvarianten, Zubehör für alle Montageanforderungen und problemloses Ändern der Montageart durch Systembauweise.

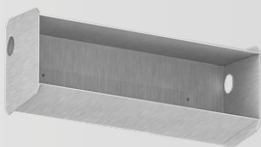


**Antipanikleuchte
und Tiefstrahlleuchte**

Zubehör für Einbaumontage



SIMPLEMENT-UP



SIMPLEMENT-Beton

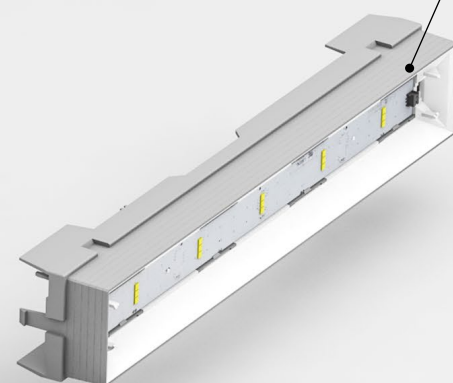


SIMPLEMENT-DE/WE

50'000 h
Vollgarantie

ist gleichzeitig 5 Jahre
Befreiung von Sorgen
für Sie.

SIMPLEMENT 2 AP/AS Einsatz



Zubehör für Wandmontage parallel



SIMPLEMENT-WA-PP



SIMPLEMENT-WA-PP-G



SIMPLEMENT-WA-PP-G-KST

Zubehör für Wandaus- leger- bzw. Deckenmontage



SIMPLEMENT-WA-90° V2A



SIMPLEMENT-WA-90° Stahl



SIMPLEMENT-MA-G

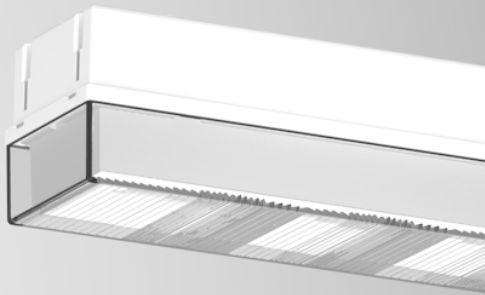
Zubehör für Pendelmontage



SIMPLEMENT-PE



SIMPLEMENT-VP



**Antipanik-Sicherheitsleuchte
und Sicherheitsleuchte**



SIMPLEMENT 2 S3

SIMPLEMENT 2 TS/SL Einsatz



**Zubehör für Schutz vor
Witterungseinflüssen**



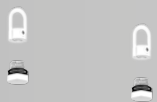
Concept-RD



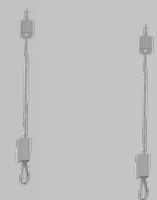
Wandausleger
WA-PP-G-KST
mit Regendach-Funktion

Die Leuchte auf einen Blick.

**Zubehör für
abgehängte Montage**

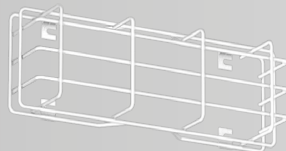


SIMPLEMENT-BE
für Ketten- oder Seilab-
hängung

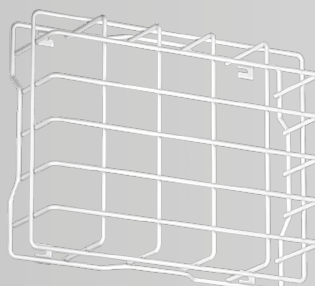


SIMPLEMENT-
Stahlseilabhängung

**Zubehör für
Ball- bzw. Schlagschutz**



SIMPLEMENT-BSK1



SIMPLEMENT-BSK2



SIMPLEMENT-SA



Concept-SG-PMMA

Sicherheitsleuchten zur Flächenausleuchtung



Vario-Pendelmontage

Art.-Nr. (Abbildung):

L04.100429 SIMPLEMENT 2 AP5

L04.100455 SIMPLEMENT-VP

L04.100434 SIMPLEMENT-S3-PU - Erkennungsweite 32 m



Deckenaufbaumontage

Art.-Nr. (Abbildung):

L04.100430 SIMPLEMENT 2 AS5

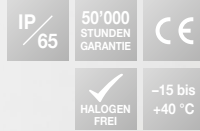
L04.100446 SIMPLEMENT-MA-G Nirosta V2A

L04.100433 SIMPLEMENT-S3-PR - Erkennungsweite 32 m

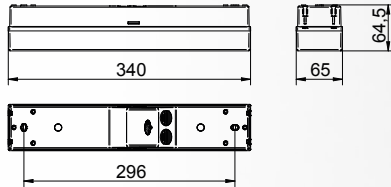
SIMPLEMENT 2 AP

LED-Antipanikleuchte mit transparenter Abdeckhaube zur Flächenausleuchtung

Gehäuse: Polycarbonat, flammhemmend, weiss, RAL 9003, UV-stabilisiert
 Haube: Polycarbonat, flammhemmend, transparent, UV-stabilisiert
 Schutzklasse: □ (230 V)
 ◇ (PLC24)
 Schutzart: IP 65

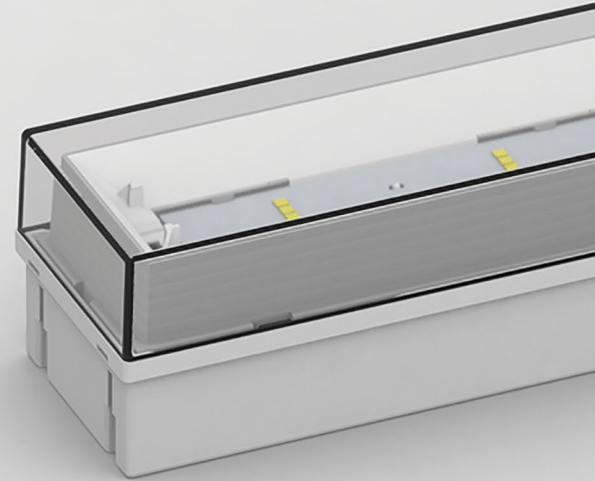
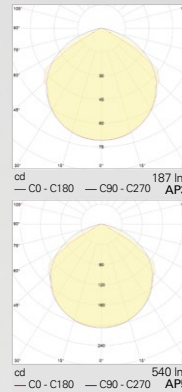


SIMPLEMENT 2 AP3 L04.100425
 SIMPLEMENT 2 AP5 L04.100429



Massangaben in mm

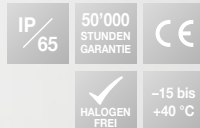
Montagehöhe	 1 Lux	 1 Lux	 1 Lux	 1 Lux	 1 Lux
SIMPLEMENT 2 AP3 ohne Piktogrammscheibe					
2,00 m	3,10	6,80	7,30	8,00	3,20
2,50 m	3,60	8,10	8,30	8,80	3,50
3,00 m	3,80	9,00	9,10	9,40	3,70
3,50 m	3,90	10,00	9,80	9,90	3,80
4,00 m	3,80	10,50	10,40	10,30	3,80
4,50 m	3,70	10,8	10,70	10,50	3,80
SIMPLEMENT 2 AP5 ohne Piktogrammscheibe					
2,00 m	3,60	7,50	8,70	10,40	4,30
2,50 m	4,20	9,20	10,30	11,70	4,90
3,00 m	4,80	10,60	11,30	12,80	5,30
3,50 m	5,30	11,80	12,60	13,70	5,60
4,00 m	5,80	13,10	13,60	14,50	5,90
4,50 m	6,30	14,30	14,60	15,20	6,10



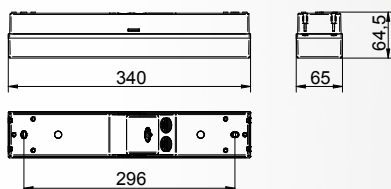
SIMPLEMENT 2 AS

LED-Antipanik-Sicherheitsleuchte mit speziell lichtlenkender Abdeckhaube zur Flächenausleuchtung

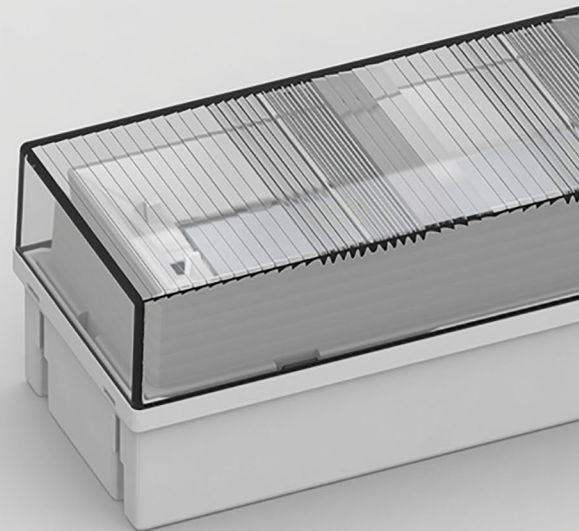
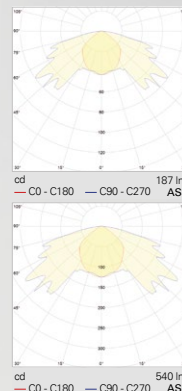
Gehäuse: Polycarbonat, flammhemmend, weiss, RAL 9003, UV-stabilisiert
 Haube: Polycarbonat, flammhemmend, transparent, lichtlenkend, UV-stabilisiert
 Schutzklasse: □ (230 V)
 ◇ (PLC24)
 Schutzart: IP 65



SIMPLEMENT 2 AS3 L04.100426
 SIMPLEMENT 2 AS5 L04.100430



Montagehöhe	 1 Lux	 1 Lux	 1 Lux	 1 Lux	 1 Lux
SIMPLEMENT 2 AS3 ohne Piktogrammscheibe					
2,00 m	2,50	5,80	7,60	9,60	3,90
2,50 m	2,60	6,60	8,20	10,80	4,10
3,00 m	2,60	7,10	8,90	10,80	4,50
3,50 m	2,50	7,40	9,50	11,50	4,40
4,00 m	2,30	7,40	9,80	12,40	4,30
4,50 m	2,10	7,30	9,60	12,40	2,70
SIMPLEMENT 2 AS5 ohne Piktogrammscheibe					
2,00 m	3,10	7,00	10,30	13,90	5,60
2,50 m	3,60	8,10	11,00	15,50	5,90
3,00 m	3,90	9,10	12,00	15,60	6,50
3,50 m	4,20	10,00	13,20	16,60	6,60
4,00 m	4,40	10,80	13,80	17,80	6,70
4,50 m	4,40	11,50	14,30	18,40	7,20



Sicherheitsleuchten mit spezieller Lichtlenkung



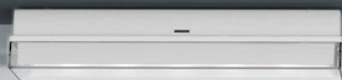
Deckeneinbau Montage in Sichtbeton

Art.-Nr. (Abbildung):

L04.100424 SIMPLEMENT 2 SL3 PLC24

L04.100458 SIMPLEMENT-DE/WE

L04.100459 SIMPLEMENT-Beton



Aufbaumontage mit Tiefstrahlreflektor

Art.-Nr. (Abbildung):

L04.100431 SIMPLEMENT 2 TS5

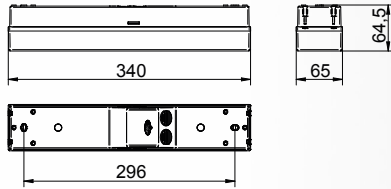
SIMPLEMENT 2 SL

LED-Sicherheitsleuchte mit speziell lichtlenkender Abdeckhaube zur Fluchtwegausleuchtung

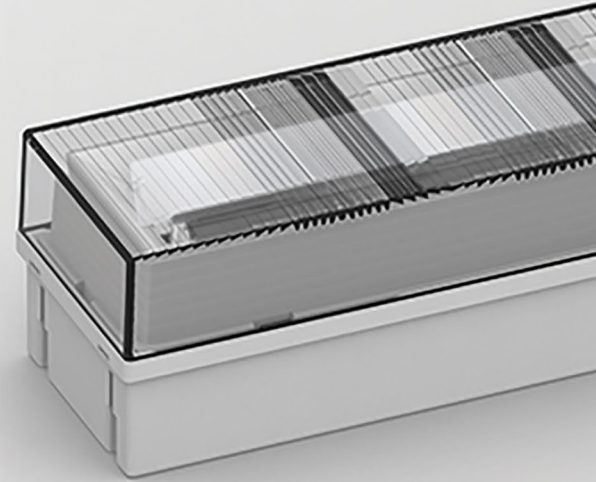
Gehäuse: Polycarbonat, flammhemmend, weiss, RAL 9003, UV-stabilisiert
 Haube: Polycarbonat, flammhemmend, transparent, lichtlenkend, UV-stabilisiert
 Schutzklasse: □ (230 V)
 ◇ (PLC24)
 Schutzart: IP 65



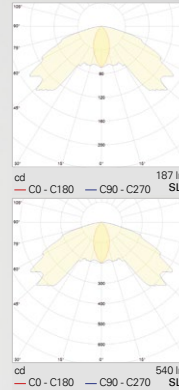
SIMPLEMENT 2 SL3 L04.100424
 SIMPLEMENT 2 SL5 L04.100428



Massangaben in mm



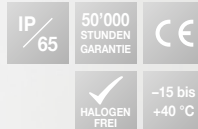
Montagehöhe					
SIMPLEMENT 2 SL3 ohne Piktogrammscheibe					
2,00 m	1,70	3,90	7,30	12,00	4,90
2,50 m	1,90	4,50	8,40	12,90	5,50
3,00 m	2,00	4,90	9,30	14,10	6,00
3,50 m	2,10	5,40	10,10	15,30	6,20
4,00 m	2,20	5,70	10,60	16,40	6,50
4,50 m	2,20	5,80	11,10	17,20	6,90
SIMPLEMENT 2 SL5 ohne Piktogrammscheibe					
2,00 m	2,00	4,40	9,30	14,60	6,30
2,50 m	2,40	5,20	10,50	16,60	6,90
3,00 m	2,60	6,00	11,20	18,30	7,40
3,50 m	2,80	6,60	12,20	19,40	8,00
4,00 m	3,00	7,10	13,30	20,40	8,60
4,50 m	3,20	7,50	14,20	21,60	9,10



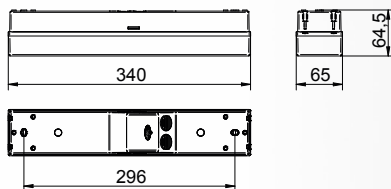
SIMPLEMENT 2 TS

LED-Tiefstrahlleuchte mit transparenter Abdeckhaube und Tiefstrahlreflektor zur Montage in grösseren Höhen

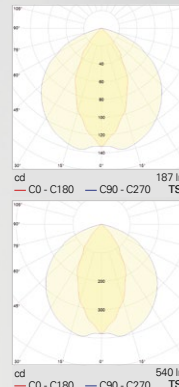
Gehäuse: Polycarbonat, flammhemmend, weiss, RAL 9003, UV-stabilisiert
 Haube: Polycarbonat, flammhemmend, transparent, UV-stabilisiert
 Schutzklasse: □ (230 V)
 ◇ (PLC24)
 Schutzart: IP 65



SIMPLEMENT 2 TS3 L04.100427
 SIMPLEMENT 2 TS5 L04.100431



Montagehöhe					
SIMPLEMENT 2 TS3 ohne Piktogrammscheibe					
5,00 m	3,00	7,70	10,40	13,60	5,20
6,00 m	3,10	8,00	11,00	14,30	5,10
7,00 m	2,80	8,40	11,20	14,60	4,90
8,00 m	2,50	8,60	11,20	14,60	4,50
9,00 m	1,70	8,50	11,00	14,40	3,70
10,00 m	0,50	7,80	10,60	13,80	2,40
SIMPLEMENT 2 TS5 ohne Piktogrammscheibe					
5,00 m	4,20	9,80	13,60	18,80	7,70
6,00 m	4,70	10,80	15,30	20,30	8,20
7,00 m	4,80	11,70	16,40	21,70	8,50
8,00 m	4,90	12,80	17,10	22,70	8,70
9,00 m	5,20	13,30	18,00	23,50	8,80
10,00 m	5,30	13,60	18,50	24,10	8,70



Piktogrammscheiben für Sicherheitsleuchten



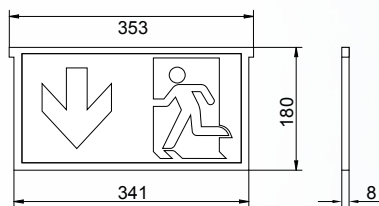
SIMPLEMENT 2 **Piktogrammscheibe S3**

Piktogrammscheibe für hängende Montage,
Erkennungsweite 32 m, Ausleuchtung gem.
EN 1838



Material: PMMA

SIMPLEMENT-S3-PL - Erkennungsweite 32 m	L04.100432
SIMPLEMENT-S3-PR - Erkennungsweite 32 m	L04.100433
SIMPLEMENT-S3-PU - Erkennungsweite 32 m	L04.100434
SIMPLEMENT-S3-PL/PR - Erkennungsweite 32 m	L04.100435



Massangaben in mm

Zubehör für Einbaumontage



Deckeneinbaumontage

L04.100425 SIMPLEMENT 2 AP3 PLC24

L04.100458 SIMPLEMENT-DE/WE

L04.100433 SIMPLEMENT-S3-PR - Erkennungsweite 32 m

Decken- oder Wandeinbausatz für Voll- oder Halbeinbau

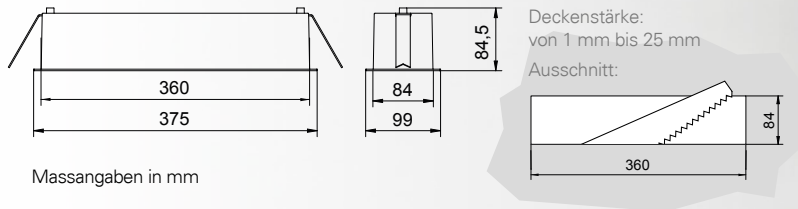
Decken- bzw. Wandeinbausatz aus weissem Polycarbonat für baulichen Voll- oder Halbeinbau von SIMPLEMENT 2 Sicherheits- bzw. Rettungszeichenleuchten.



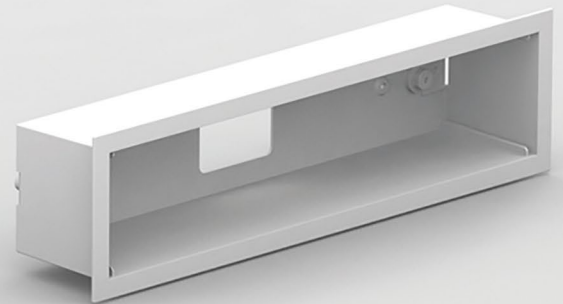
Material: Polycarbonat, flammhemmend, weiss, RAL 9003, UV-stabilisiert

SIMPLEMENT-DE/WE

L04.100458



Massangaben in mm



Betoneinbaukasten SIMPLEMENT-Beton

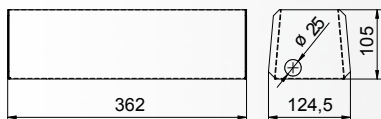
Einbaukasten aus verzinktem Stahlblech zur Montage der SIMPLEMENT 2 Leuchtenserie in Beton, inkl. zwei Kabeleinführungen für 25 mm Rohre.



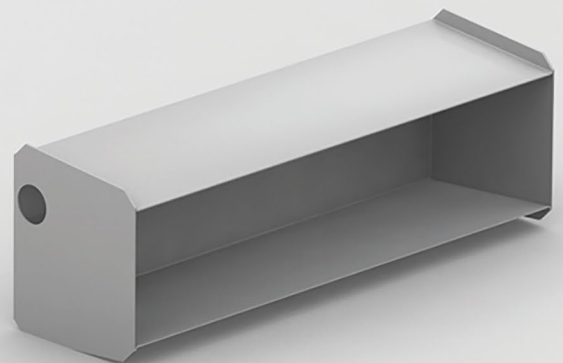
Material: Stahl verzinkt

SIMPLEMENT-Beton

L04.100459



Für diese Anwendung wird zusätzlich ein Deckeneinbausatz SIMPLEMENT-DE / WE benötigt.



Unterputzkasten SIMPLEMENT-UP

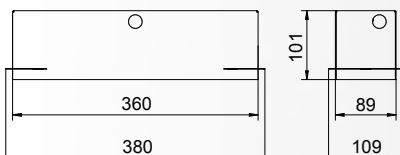
Einbaukasten aus verzinktem Stahlblech zur Montage der SIMPLEMENT 2 Leuchtenserie flächenbündig unter Putz, inkl. vier Kabeleinführungen für 25 mm Rohre.



Material: Stahl verzinkt

SIMPLEMENT-UP

L04.100460



Für diese Anwendung wird zusätzlich ein Deckeneinbausatz SIMPLEMENT-DE / WE benötigt.



Zubehör für Wandauslegermontage



Wandaufbaumontage parallel

- Art.-Nr. (Abbildung):
L04.100425 SIMPLEMENT 2 AP3 PLC24
L04.100440 SIMPLEMENT-WA-PP-G Kunststoff
L04.100433 SIMPLEMENT-S3-PR - Erkennungsweite 32 m



Wandaufbaumontage 90°

- Art.-Nr. (Abbildung):
L04.100430 SIMPLEMENT 2 AS5
L04.100444 SIMPLEMENT-WVA-90 Nirosta V2A
L04.100433 SIMPLEMENT-S3-PU - Erkennungsweite 32 m

Wandausleger SIMPLEMENT-WA-PP

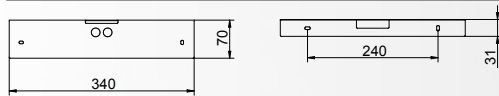
Wandausleger aus Metall zur Montage der SIMPLEMENT 2 Leuchtenserie parallel zur Wandkonstruktion. Erhältlich in weiss oder Sonderfarben.

Material: Stahl pulverbeschichtet, weiss, RAL 9003



SIMPLEMENT-WA-PP

L04.100438



Massangaben in mm



Wandausleger SIMPLEMENT-WA-PP-G

Geschlossener Wandausleger aus Metall zur Montage der SIMPLEMENT 2 Leuchtenserie parallel zur Wandkonstruktion. Erhältlich in zwei Standardausführungen oder Sonderfarben.

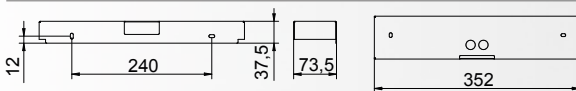
Material WA-PP-G Stahl: pulverbeschichtet, weiss, RAL 9003

Material WA-PP-G V2A: Edelstahl gebürstet



SIMPLEMENT-WA-PP-G Stahl
SIMPLEMENT-WA-PP-G V2A

L04.100439
L04.100442



Wandausleger SIMPLEMENT-WA-PP-G Kunststoff

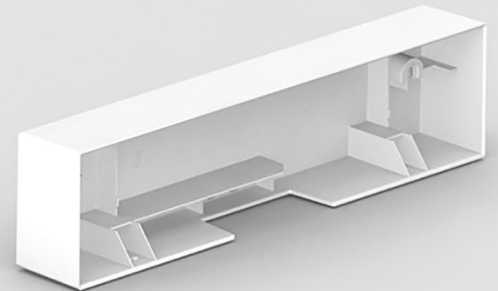
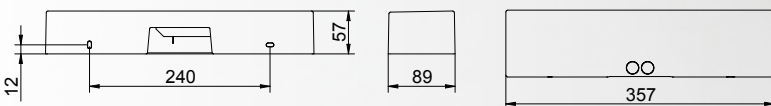
Geschlossener Wandausleger aus weissem Polycarbonat zur Montage der SIMPLEMENT 2 Leuchtenserie parallel zur Wandkonstruktion.

Material WA-PP-G Kunststoff: Polycarbonat, flammhemmend, weiss, RAL 9003, UV-stabilisiert



SIMPLEMENT-WA-PP-G Kunststoff

L04.100440



Wandausleger 90° SIMPLEMENT WA-90

Wandausleger aus Metall zur Montage der SIMPLEMENT 2 Leuchtenserie 90° zur Wandkonstruktion. Erhältlich in zwei Standardausführungen oder Sonderfarben.

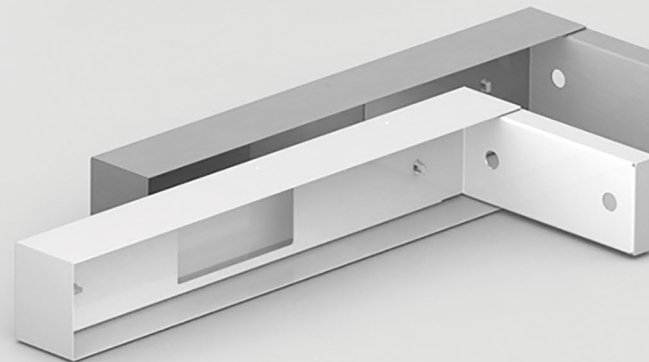
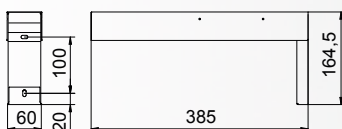
Material WA-90 Stahl: pulverbeschichtet, weiss, RAL 9003

Material WA-90 V2A: Edelstahl gebürstet



SIMPLEMENT-WA-90 Stahl
SIMPLEMENT-WA-90 V2A

L04.100443
L04.100444



Metallabdeckung SIMPLEMENT-MA-G

Abdeckung aus Metall zur Montage der SIMPLEMENT 2 Leuchtenserie in Aufbaumontage an der Deckenkonstruktion. Erhältlich in zwei Standardausführungen oder Sonderfarben.

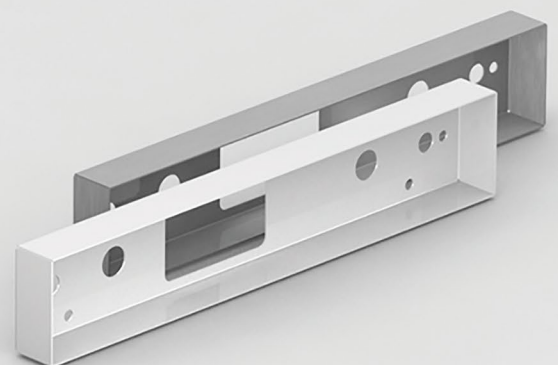
Material MA-G: pulverbeschichtet, weiss, RAL 9003

Material MA-G V2A: Edelstahl gebürstet



SIMPLEMENT-MA-G
SIMPLEMENT-MA-G-V2A

L04.100445
L04.100446



Zubehör für abgehängte Montage



Seilmontage

Art.-Nr. (Abbildung):

L04.100428 SIMPLEMENT 2 SL5

L04.100456 Stahlseil-Abhängung verzinkt 3m

L04.100457 SIMPLEMENT-BE

L04.100433 SIMPLEMENT-S3-PR - Erkennungsweite 32 m

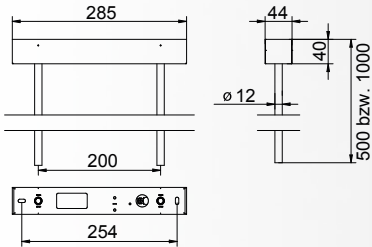
Pendelsatz SIMPLEMENT-PE

Zweirohrpendel mit einer Länge von 0,5 m oder 1,0 m in der Schutzart IP40 oder IP65.

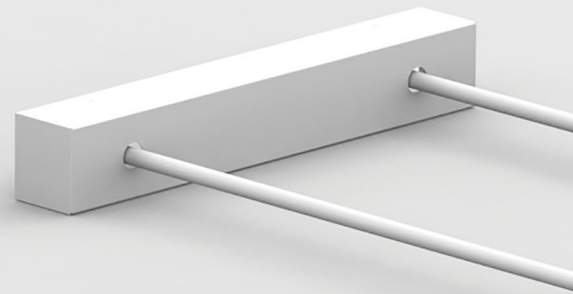
Material: Stahl pulverbeschichtet, weiss, RAL 9003



SIMPLEMENT-PE-05-IP40	L04.100447	SIMPLEMENT-PE-05-IP40-SU/PLC24	L04.100451
SIMPLEMENT-PE-05-IP65	L04.100448	SIMPLEMENT-PE-05-IP65-SU/PLC24	L04.100452
SIMPLEMENT-PE-10-IP40	L04.100449	SIMPLEMENT-PE-10-IP40-SU/PLC24	L04.100453
SIMPLEMENT-PE-10-IP65	L04.100450	SIMPLEMENT-PE-10-IP65-SU/PLC24	L04.100454



Massangaben in mm



Variopendel SIMPLEMENT-VP

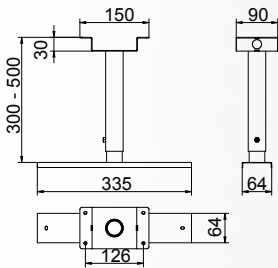
Sehr stabiles, variables Einrohrpendel aus Metall. Stufenlos verstellbar in den Längen 0,3 m bis 0,5 m.

Material: Stahl pulverbeschichtet, weiss, RAL 9003



SIMPLEMENT-VP

L04.100455



Befestigungssatz SIMPLEMENT-BE

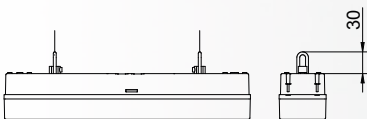
Befestigungssatz für eine variable Ketten- oder Seilabhängung der SIMPLEMENT 2 Leuchtenserie.

Material: Kunststoff, Polyamid (PA), weiss



SIMPLEMENT-BE

L04.100457



Kette und Seil nicht im Lieferumfang enthalten.



Stahlseil-Abhängung

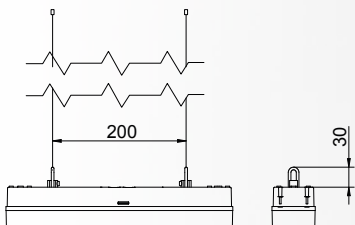
Satz für eine variable Seilabhängung der SIMPLEMENT 2 Leuchtenserie. Das Stahlseil hat eine maximale Länge von 3,0 m.

Material: Stahlseil verzinkt

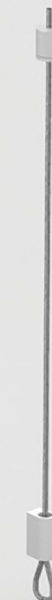


Stahlseil-Abhängung verzinkt 3 m

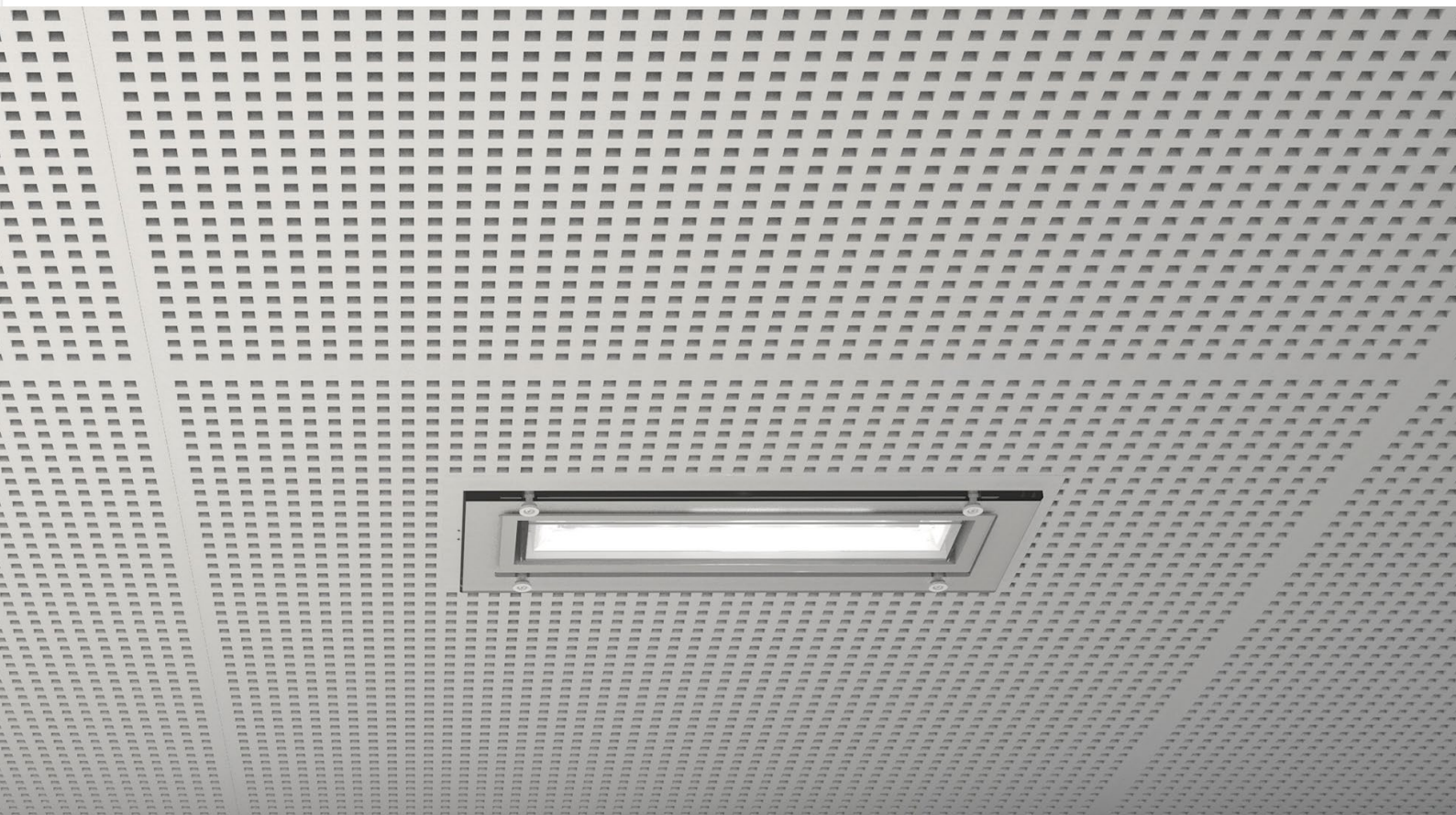
L04.100456



Für diese Anwendung wird zusätzlich ein Befestigungssatz SIMPLEMENT-BE benötigt.



Zubehör für Ball- und Schlagschutz



Deckeneinbaumontage mit Schutzabdeckung

Art.-Nr. (Abbildung):

L04.100427 SIMPLEMENT 2 TS3 PLC24

L04.100458 SIMPLEMENT-DE/WE

L04.100466 SIMPLEMENT-SA

Ballschutzkorb SIMPLEMENT-BSK1

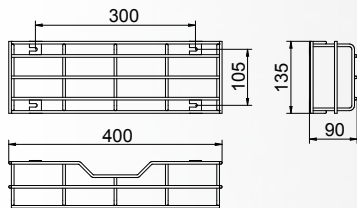
Ballschutzkorb aus Metall für SIMPLEMENT 2 Leuchtenserie Typ AP, AS, SL, TS.

Material: Stahl, pulverbeschichtet, weiss, RAL 9003

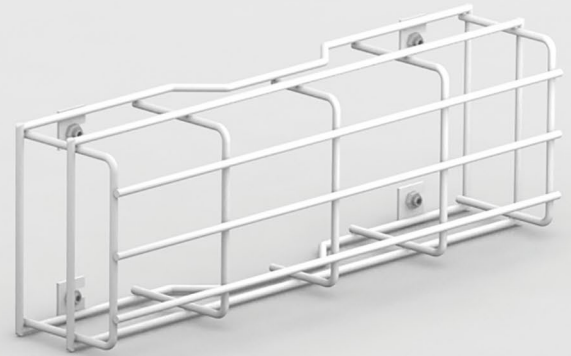


SIMPLEMENT-BSK1

L04.100461



Massangaben in mm



Ballschutzkorb SIMPLEMENT-BSK2

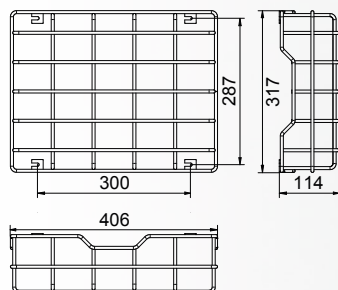
Ballschutzkorb aus Metall für SIMPLEMENT 2 Leuchtenserie in Kombination mit den Piktogrammscheibe S3.

Material: Stahl, pulverbeschichtet, weiss, RAL 9003



SIMPLEMENT-BSK2

L04.100462



Schutzabdeckung SIMPLEMENT-SA

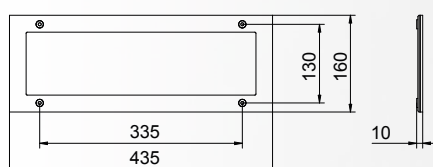
Sehr schlagfeste transparente Ballschutzabdeckung, aus Polycarbonat inkl. vier Befestigungsschrauben, für die SIMPLEMENT 2 Leuchtenserie z.B. beim Einsatz in Sportstätten.

Material: Kunststoff, Polycarbonat, flammhemmend, transparent, UV-stabilisiert



SIMPLEMENT-SA

L04.100466



Für diese Anwendung wird zusätzlich ein Deckeneinbausatz SIMPLEMENT-DE / WE benötigt.



Zubehör für Schutz vor Witterungseinflüssen



Regendach SIMPLEMENT-RD

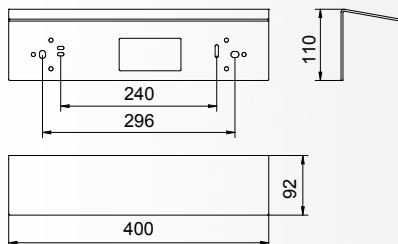
Transparentes Regendach zum zusätzlichen Schutz der SIMPLEMENT 2 Leuchtenserie vor Witterungseinflüssen.

Material: Kunststoff, Polycarbonat, flammhemmend, transparent, UV-stabilisiert

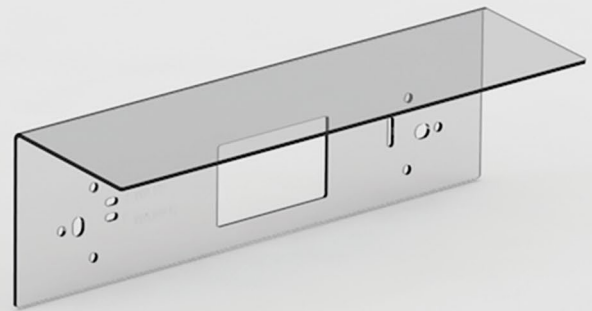


SIMPLEMENT-RD

L04.100463



Massangaben in mm



Wandausleger SIMPLEMENT WA-PP-G Kunststoff

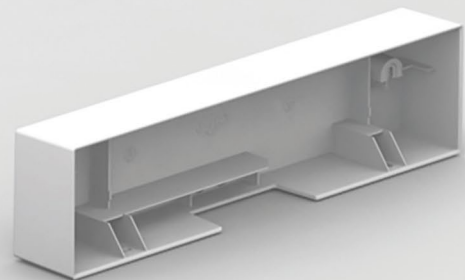
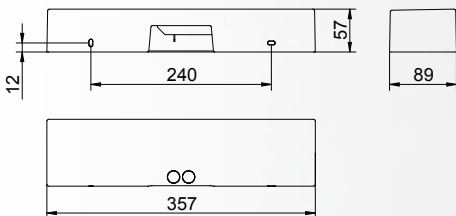
Geschlossener Wandausleger aus weissem Polycarbonat zur Montage der SIMPLEMENT 2 Leuchtenserie parallel zur Wandkonstruktion inkl. Regendachfunktion.

Material: Kunststoff, Polycarbonat, flammhemmend, weiss, RAL 9003, UV-stabilisiert



SIMPLEMENT-WA-PP-G Kunststoff

L04.100440



Schutzgehäuse SIMPLEMENT-SG

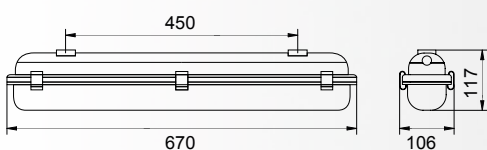
Komplettes Schutzgehäuse aus teilweise glasfaserverstärktem Polyester als zusätzlicher robuster Schutz der SIMPLEMENT 2 Leuchtenserie vor Umgebungs- bzw. Witterungseinflüssen.

Material Abdeckhaube: Kunststoff, PMMA

Material Unterteil: Polyester, schwer entflammbar, glasfaserverstärkt

SIMPLEMENT-SG PLC24

L04.100465



Sonderpiktogramme



Sonderpiktogramme

Art.-Nr. (Abbildung):

- L04.100428 SIMPLEMENT 2 SL5
- L04.100442 SIMPLEMENT-WA-PP-G Nirosta V2A
- L04.100434 SIMPLEMENT-S3 - Erkennungsweite 32m
- L04.100488 Sonderpiktogramm einseitig



Sonderpiktogramme

Art.-Nr. (Abbildung):

- L04.100429 SIMPLEMENT 2 AP5 PLC24
- L04.100458 SIMPLEMENT-DE/WE
- L04.100434 SIMPLEMENT-S3- Erkennungsweite 32m
- L04.100488 Sonderpiktogramm einseitig



Sonderpiktogramme

L04.100488 Sonderpiktogramme einseitig
L04.100489 Sonderpiktogramme zweiseitig



BRANDMELDE-
TELEFON



ERSTE
HILFE



NOTAUSGANG
AUFWÄRTS



FEUER-
LÖSCHER



NOTRUF-
TELEFON



NOTAUSGANG
ABWÄRTS



LÖSCH-
SCHLAUCH



SAMMEL-
STELLE



NOTAUSGANG
FÜR BEHINDERTE



FEUER-
LEITER



RICHTUNGS-
HINWEIS



EXTERNER
DEFIBRILLATOR



BRAND-
MELDER



RICHTUNGS-
HINWEIS



MITTEL UND GERÄTE ZUR
BRANDBEKÄMPFUNG

Symbolerklärungen

Nachstehende Symbole wurden im SIMPLEMENT 2-Katalog verwendet und haben folgende Bedeutung:

12m

Erkennungsweite:

Die Erkennungsweite in Meter ist der genormte Abstand, bei dem eine Person ein hinterleuchtetes Rettungszeichen gemäss EN 1838 noch gut erkennt.

IP/XX

Schutzart IPXX:

Die Schutzart gibt Hinweise auf den sicheren Betrieb der Leuchte unter verschiedenen Umgebungsbedingungen gem. EN 60529.

-15 bis +40 °C

Temperaturbereich:

Die Leuchte eignet sich für Temperaturen von -15 bis +40 °C.

50'000 STUNDEN GARANTIE

50'000 h Vollgarantie:

ALMAT AG garantiert eine Lebensdauer von 5,7 Jahren auf Basis der Garantie- und Gewährleistungsbedingungen.

CE

CE-Zeichen:

Das Produkt entspricht den Anforderungen der EN 60598-2-22 sowie den EG Direktiven 93/98/EC (Niederspannungsrichtlinie).

HALOGEN FREI

Halogenfreiheit:

Die in der Leuchte verwendeten Werkstoffe sind frei von Halogenen gem. IEC 61249-2-21.

BALLWURF- bzw. SCHLAGSCHUTZ

Ballwurf- bzw. Schlagschutz:

Gekennzeichnetes Zubehör weist auf einen erhöhten Schlagschutz hin. Ballwurfsicher gem. DIN 18032 und somit geeignet für Sportstätten und Turnsäle.

RAL FARBEN

RAL-Farben:

Auf Anfrage sind diverse Komponenten in allen RAL-Farben erhältlich.

STEEL

Metalldesign:

Gekennzeichnete Artikel können als Metalldesign-Zubehör verwendet werden.



SOND1



SOND8



SOND15



SOND22



SOND2



SOND9



SOND16



SOND23



SOND3



SOND10



SOND17



SOND24



SOND4



SOND11



SOND18



SOND25



SOND5



SOND12



SOND19



SOND26



SOND6



SOND13



SOND20



SOND27



SOND7



SOND14



SOND21



SOND28



Sie haben Ihre
Vision im Katalog
nicht gefunden?

Wir realisieren gerne Ihr Wunschpiktogramm.



ALMAT AG
NOTLICHT + NOTSTROM
NEUSTADTSTRASSE 1
8317 TAGELSWANGEN

T: 052 355 33 55

F: 052 355 33 66

www.almat.ch

info@almat.ch